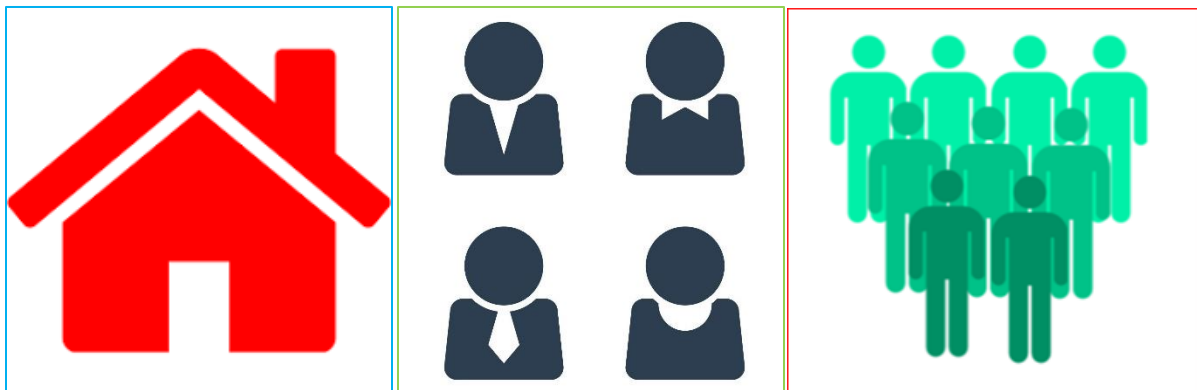




אוגדן נתונים רבעון 1, 2019 אשדוד



אוגדן נתונים, רבעון 1, 2019, אשדוד

היחידה לתכנון אסטרטגי וידע עירוני פועלת לפיתוח ואיסוף מידע והנגשתו להנהלת העירייה וכלל יחידותיה, תושבי העיר, אקדמיה וגופים פרטיים. מידע זה מהווה כלי עזר בתהליכי קבלת החלטות והכנת תכניות עבודה עירוניות.

כחלק מפרסומי היחידה, אני מתכבדת להציג בפניכם אוגדן נתונים של הרבעון הראשון לשנת 2019 הכולל מידע בנושאים של דמוגרפיה, תעסוקה ודיר. דוח זה מציג ניתוח תמציתי, מעודכן לתאריך 01/04/2019, של ריכוז השינויים שהתרחשו בעיר אשדוד במהלך הרבעון הראשון של שנת 2019.

המידע המוצג בדוח זה מבוסס על מרשם האוכלוסין של משרד הפנים, שרות התעסוקה הישראלי ומינהל הנדסה.

בברכה,

אסתי פילוס

ראשת היחידה לתכנון אסטרטגי וידע עירוני

אוגדן נתונים

רבעון 1, 2019

כתיבה והכנה : ד"ר שרית ניסים, מנהלת מחלקת מחקר וידע עירוני,

היחידה לתכנון אסטרטגי, עיריית אשדוד

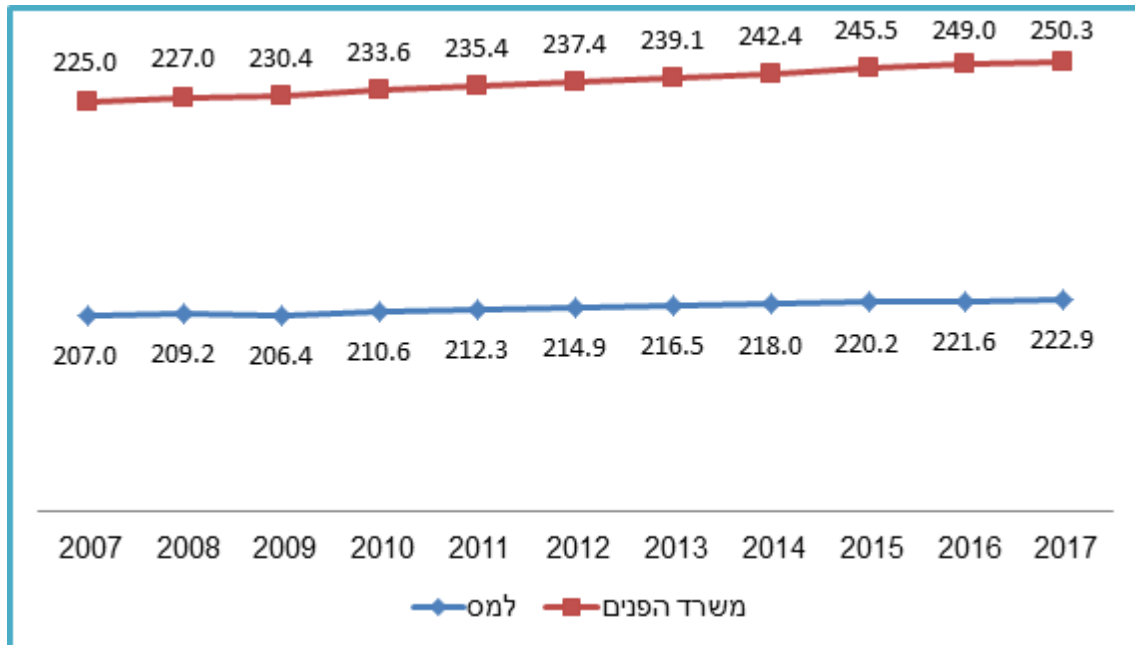
דמוגרפיה והגירה

על-פי נתוני משרד הפנים, מספר התושבים הרשומים בעיר אשדוד נכון ל-01/04/2019 עמד על 252,998. זהו גידול של 374 תושבים מהרבעון הקודם. קובץ נתוני תושבים נכנסים של משרד הפנים המוצג בדוח זה, כולל תושבים חדשים, עולים ונולדים. ברבעון הראשון של שנת 2019 סך התושבים שנכנסו (כולל עולים) לעיר עמד על 1,452 וסך התושבים שיצאו היה 1,718.

רבעון 1 (2019)	רבעון 4 (2018)	
919	1,072	נולדים
303	384	עולים
262	242	נפטרים
1,452	1,460	נכנסים
1,718	1,635	יוצאים

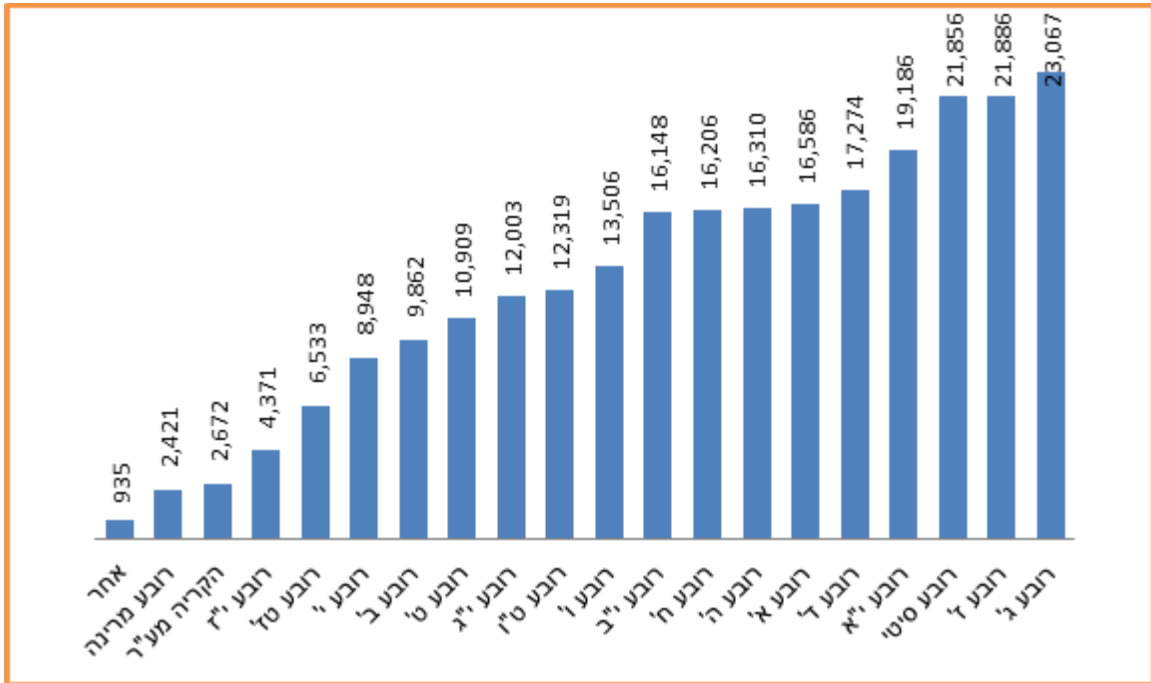
מקור: משרד הפנים

אוכלוסיית אשדוד בעשור האחרון



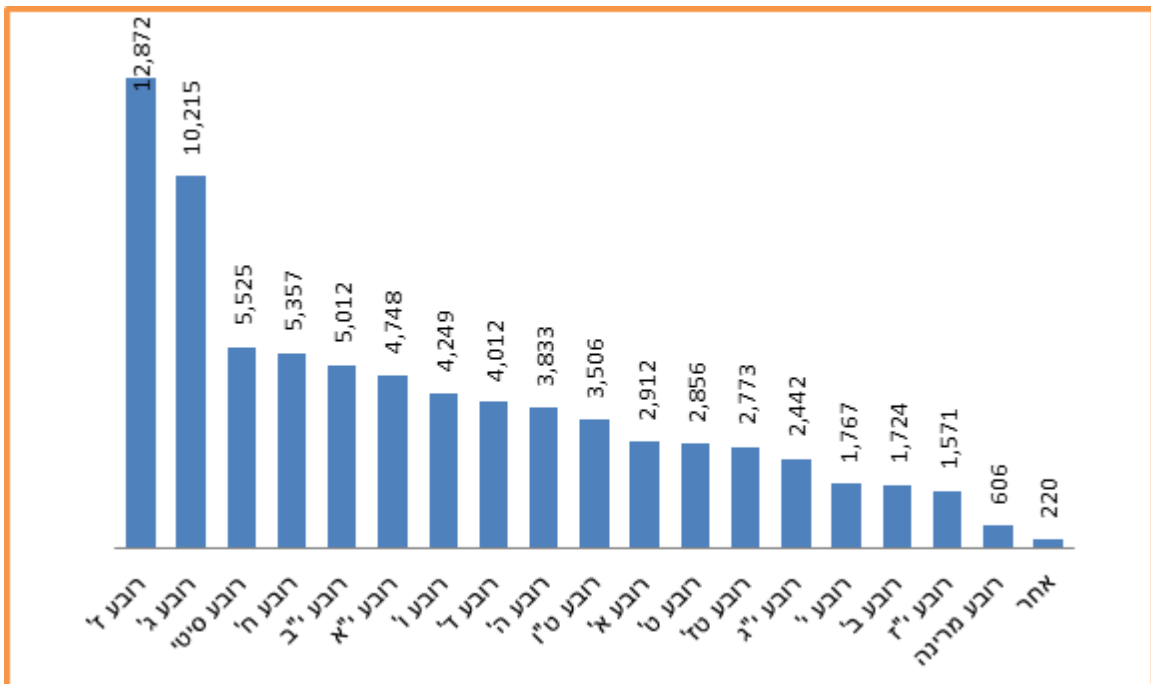
מקור: משרד הפנים, הלשכה המרכזית לסטטיסטיקה

התפלגות תושבים ברובעים, 2019



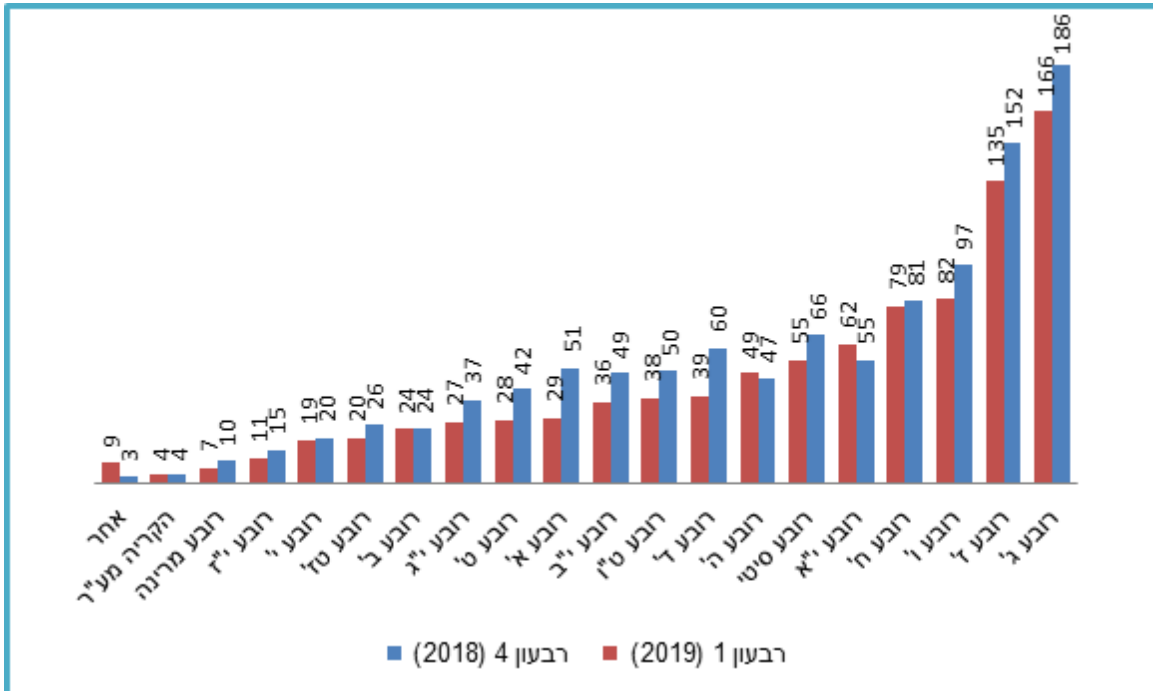
מקור: משרד הפנים

ילדים עד גיל 17 לפי רובעים, 2019



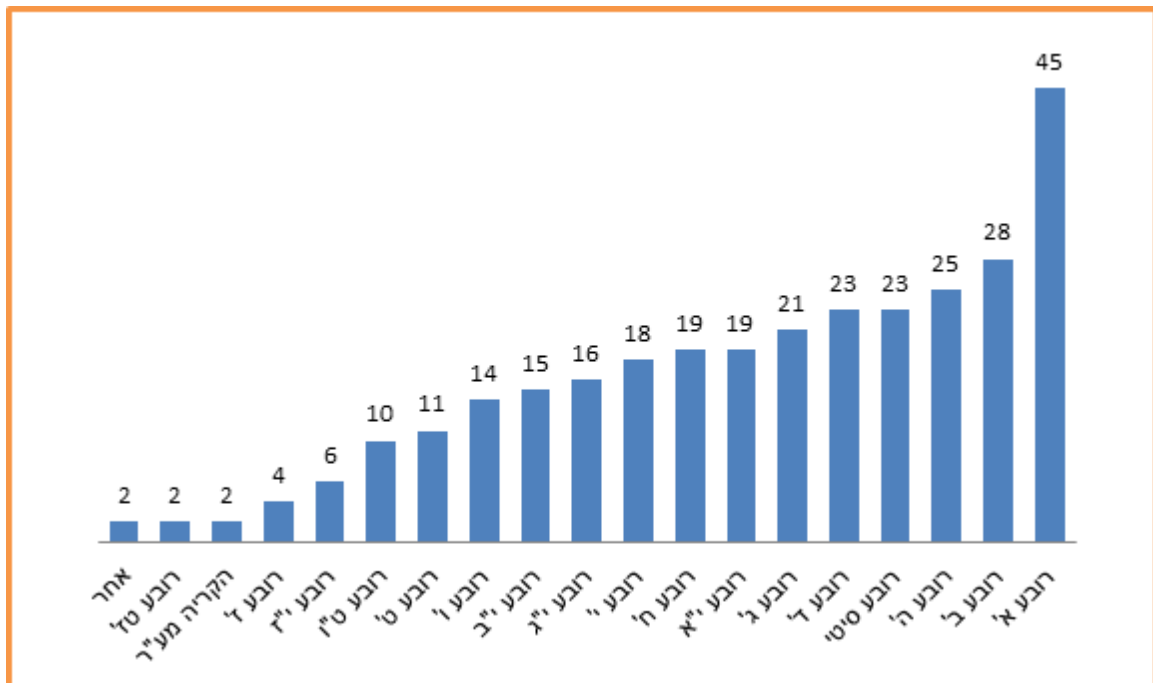
מקור: משרד הפנים

ילודה לפי רובע



מקור: משרד פנים

פטירה לפי רובע



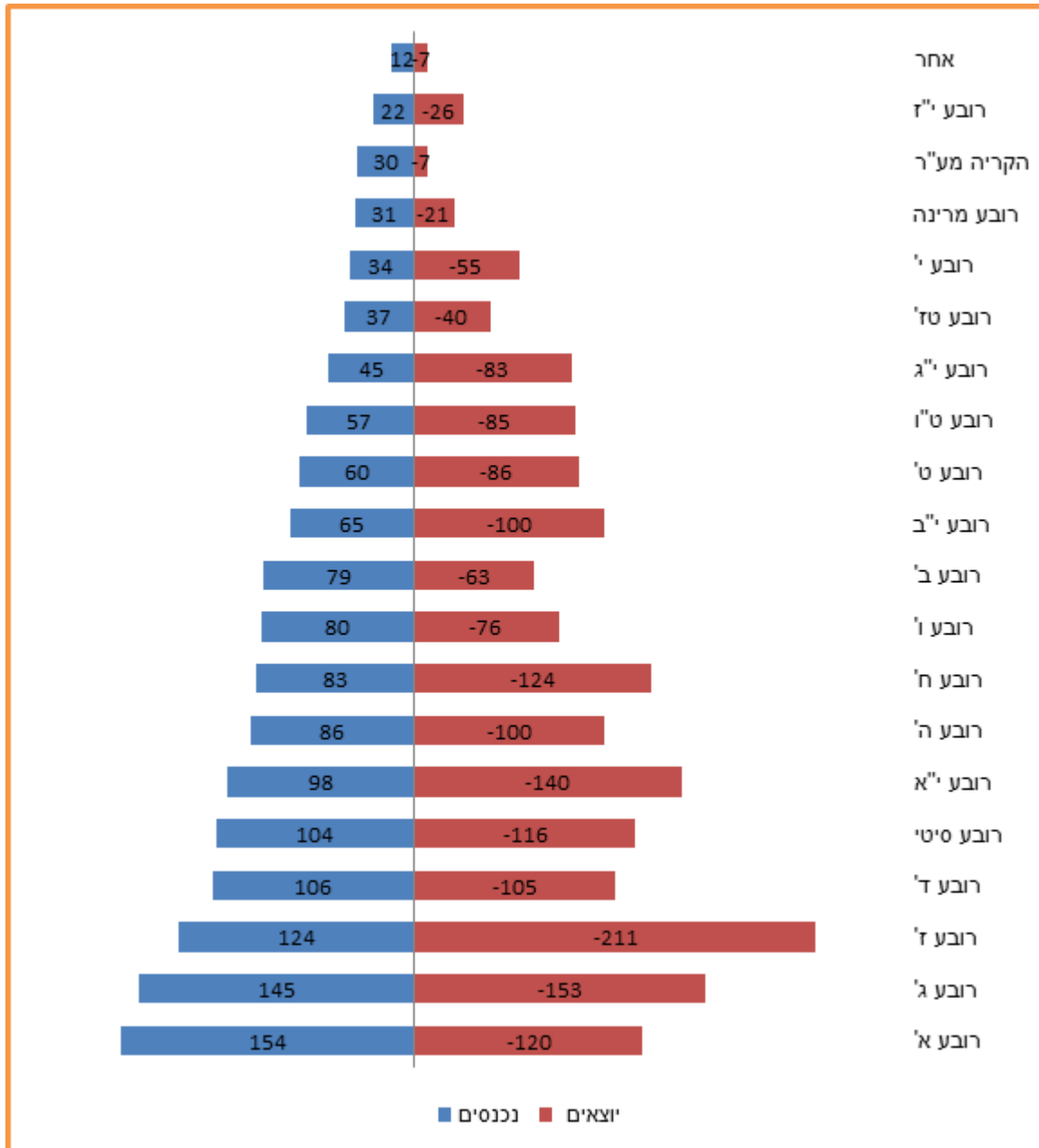
מקור: משרד הפנים

התפלגות תושבים לפי גיל, מגדר ורובע, 2019

רובע	מין	0-2	3-5	6-11	12-17	18-21	22-30	31-40	41-50	51-60	61-70	71-80	81-120	סה"כ
רובע א'	סה"כ	513	532	864	864	611	1,763	1,962	2,029	2,162	2,086	1,682	1,518	16,586
	זכר	258	292	441	471	319	907	1,037	1,050	1,102	985	685	610	8,157
	נקבה	255	240	423	393	292	856	925	979	1,060	1,101	997	908	8,429
רובע ב'	סה"כ	342	278	517	490	412	1,094	1,133	1,246	1,435	1,341	849	725	9,862
	זכר	180	137	254	231	202	575	603	675	730	636	379	289	4,891
	נקבה	162	141	263	259	210	519	530	571	705	705	470	436	4,971
רובע ג'	סה"כ	2,123	1,944	3,159	2,569	1,588	3,136	2,486	1,802	1,545	1,223	811	681	23,067
	זכר	1,104	996	1,577	1,361	816	1,584	1,295	907	773	569	333	266	11,581
	נקבה	1,019	948	1,582	1,208	772	1,552	1,191	895	772	654	478	415	11,486
רובע ד'	סה"כ	708	776	1,234	1,115	770	1,901	2,248	2,159	2,006	1,918	1,427	1,012	17,274
	זכר	368	390	650	584	410	970	1,105	1,074	998	851	632	422	8,454
	נקבה	340	386	584	531	360	931	1,143	1,085	1,008	1,067	795	590	8,820
רובע ה'	סה"כ	663	626	1,177	1,154	834	1,925	1,979	1,866	1,945	1,799	1,298	1,044	16,310
	זכר	337	326	576	614	405	1,015	976	913	952	820	496	346	7,776
	נקבה	326	300	601	540	429	910	1,003	953	993	979	802	698	8,534
רובע ו'	סה"כ	1,156	933	1,241	797	602	2,124	1,637	1,225	1,268	1,184	742	597	13,506
	זכר	592	512	631	401	291	1,073	900	650	651	536	313	243	6,793
	נקבה	564	421	610	396	311	1,051	737	575	617	648	429	354	6,713
רובע ז'	סה"כ	1,703	1,720	4,007	4,627	2,592	1,949	1,772	2,393	2,393	2,366	88	30	21,886
	זכר	891	908	2,036	2,398	1,318	1,058	833	1,186	425	135	43	11	11,242
	נקבה	812	812	1,971	2,229	1,274	891	939	1,207	344	101	45	19	10,644
רובע ח'	סה"כ	941	951	1,610	1,575	1,088	1,925	1,821	1,954	1,497	1,303	923	618	16,206
	זכר	476	494	805	813	549	976	946	960	722	559	375	257	7,932
	נקבה	465	457	805	762	539	949	875	994	775	744	548	361	8,274
רובע ט'	סה"כ	426	416	882	963	663	1,301	1,291	1,154	1,348	1,348	741	376	10,909
	זכר	226	210	444	484	350	706	660	575	630	656	352	151	5,444
	נקבה	200	206	438	479	313	595	631	579	718	692	389	225	5,465
רובע טו'	סה"כ	513	544	1,136	1,118	755	1,513	1,409	1,675	1,503	1,225	711	217	12,319
	זכר	260	276	569	552	377	780	677	808	759	610	384	114	6,166
	נקבה	253	268	567	566	378	733	732	867	744	615	327	103	6,153
רובע טז'	סה"כ	407	573	1,072	643	286	506	1,208	955	442	283	105	53	6,533
	זכר	207	280	572	319	149	256	530	521	230	137	50	21	3,272
	נקבה	200	293	500	324	137	250	678	434	212	146	55	32	3,261
רובע י'	סה"כ	301	317	546	521	378	972	1,177	1,045	1,188	1,332	753	418	8,948
	זכר	161	162	290	268	202	504	620	502	558	620	380	156	4,423
	נקבה	140	155	256	253	176	468	557	543	630	712	373	262	4,525
רובע יא'	סה"כ	804	838	1,500	1,346	1,007	2,290	2,374	2,520	2,160	2,188	1,385	774	19,186
	זכר	428	443	745	686	514	1,188	1,284	1,152	1,020	1,001	639	336	9,436
	נקבה	376	395	755	660	493	1,102	1,236	1,222	1,140	1,187	746	438	9,750
רובע יב'	סה"כ	646	701	1,584	1,766	1,077	1,673	1,795	2,500	1,797	1,280	888	441	16,148
	זכר	335	363	800	922	546	872	821	1,216	956	594	390	200	8,015
	נקבה	311	338	784	844	531	801	974	1,284	841	686	498	241	8,133
רובע יג'	סה"כ	416	422	734	599	1,347	1,570	1,504	1,504	1,578	1,648	889	566	12,003
	זכר	219	217	380	317	707	788	788	728	751	762	439	204	5,893
	נקבה	197	205	354	282	640	782	716	776	827	886	450	362	6,110
רובע יד'	סה"כ	182	220	561	536	296	477	431	686	396	339	185	62	4,371
	זכר	94	115	297	270	141	249	182	342	210	171	98	31	2,200
	נקבה	88	105	264	266	155	228	249	344	186	168	87	31	2,171
הקריה מע"ר	סה"כ	97	126	193	212	152	274	300	342	274	340	243	119	2,672
	זכר	51	64	93	100	79	131	149	180	145	188	125	68	1,373
	נקבה	46	62	100	112	73	143	151	162	129	152	118	51	1,299
מרינה	סה"כ	104	104	206	164	107	262	279	267	284	352	222	70	2,421
	זכר	55	50	92	89	58	132	139	132	149	177	102	24	1,199
	נקבה	49	54	114	75	49	130	140	135	135	175	120	46	1,222
סיטי	סה"כ	742	869	1,814	1,789	1,250	2,400	2,546	3,066	2,706	2,244	1,522	908	21,856
	זכר	380	452	921	929	647	1,220	1,229	1,435	1,332	1,048	677	380	10,650
	נקבה	362	417	893	860	603	1,180	1,317	1,631	1,374	1,196	845	528	11,206
לא רשום	סה"כ	51	49	68	45	25	71	127	124	134	117	64	59	395
	זכר	26	28	37	28	14	32	56	71	78	62	35	27	494
	נקבה	25	21	31	17	11	39	71	53	56	56	29	32	441
סה"כ		12,838	12,939	24,105	23,024	15,092	28,903	29,691	30,366	26,437	23,787	15,528	10,288	252,998

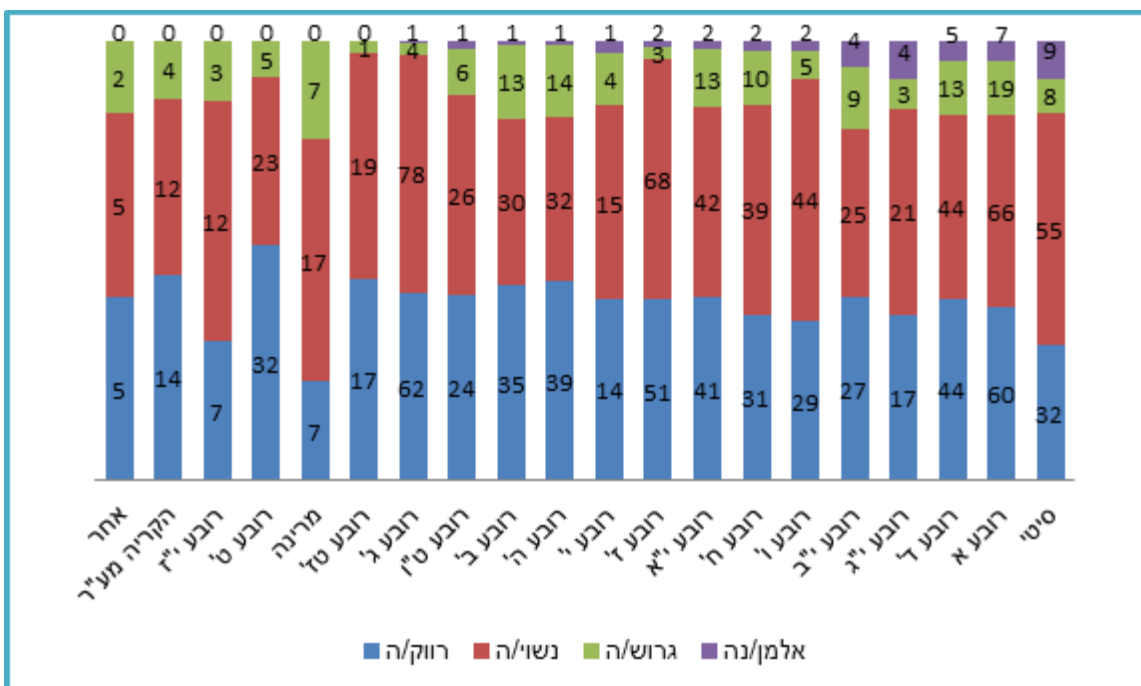
תושבים יוצאים ונכנסים

ברבעון הראשון של שנת 2019, נכנסו לאשדוד 1,452 תושבים חדשים ויצאו ממנה 1,718 תושבים. הערים הבולטות אליהן יצאו עיקר התושבים הן אשקלון (278), תל-אביב (139) וירושלים (122).



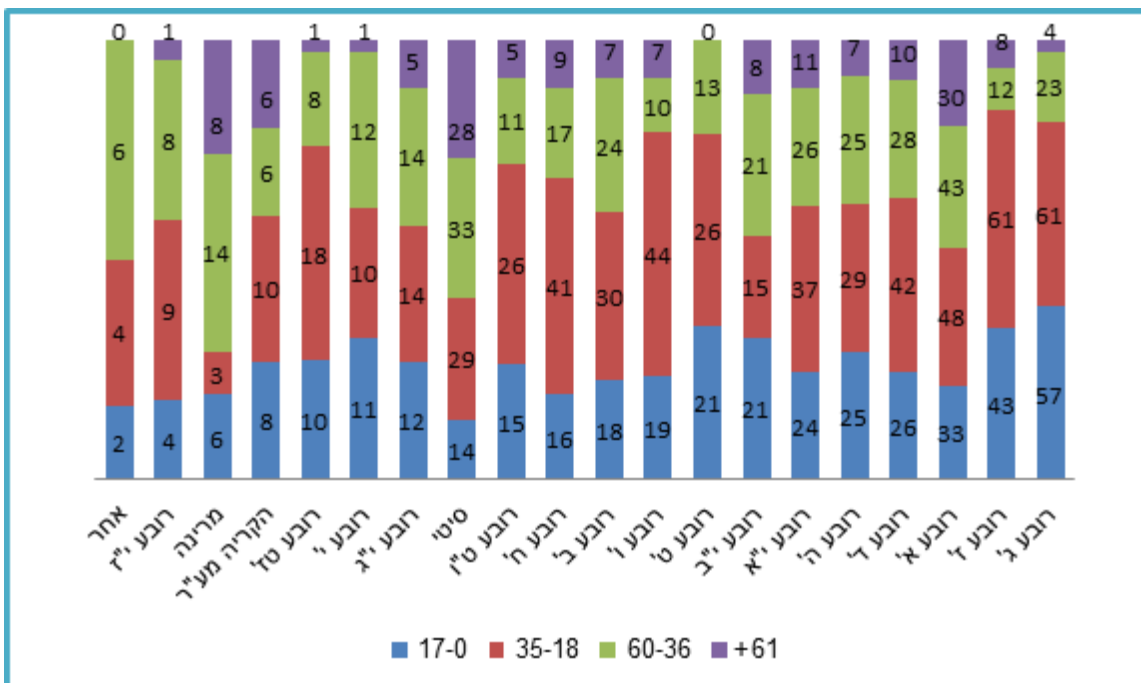
מקור: משרד הפנים

נכנסים לפי רובע ומצב משפחתי



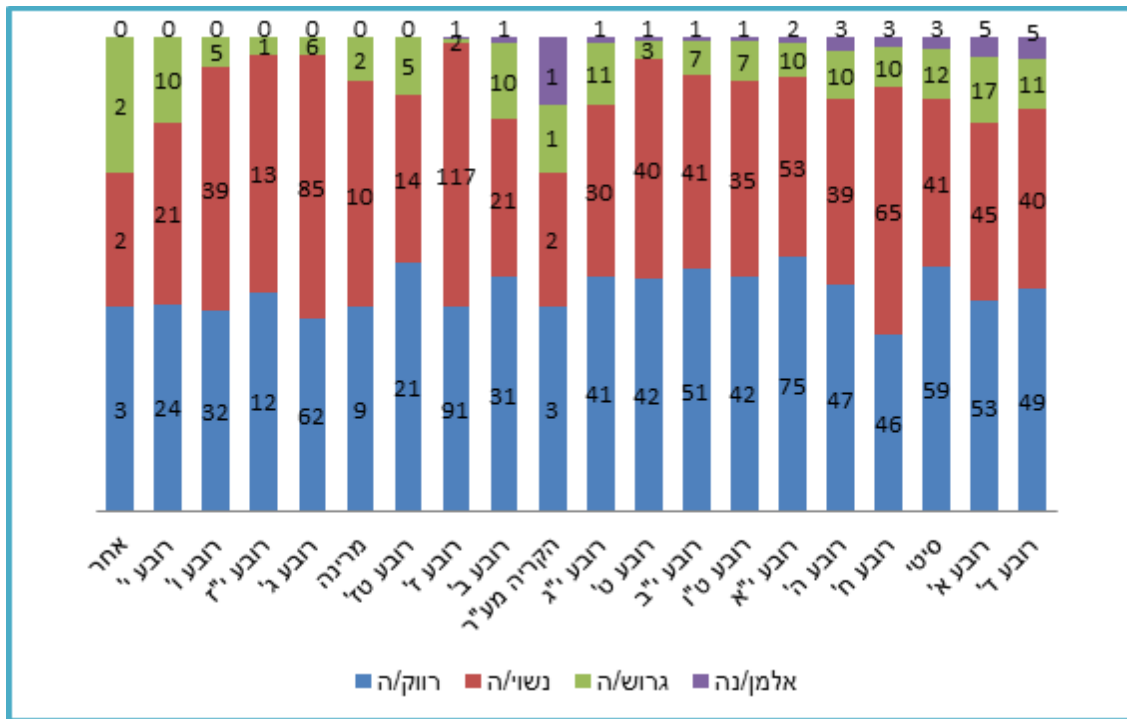
מקור: משרד הפנים

נכנסים לפי רובע וקבוצות גיל



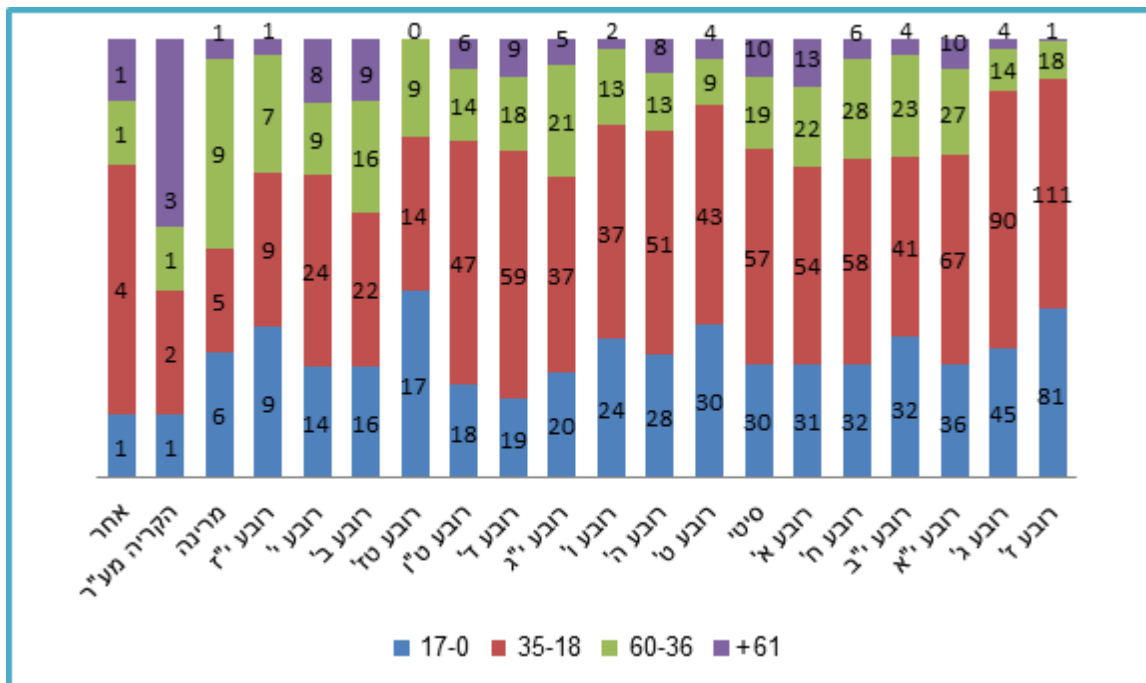
מקור: משרד הפנים

יוצאים לפי רובע ומצב משפחתי



מקור: משרד הפנים

יוצאים לפי רובע וקבוצות גיל



מקור: משרד הפנים

יוצאים ונכנסים - ערים בולטות

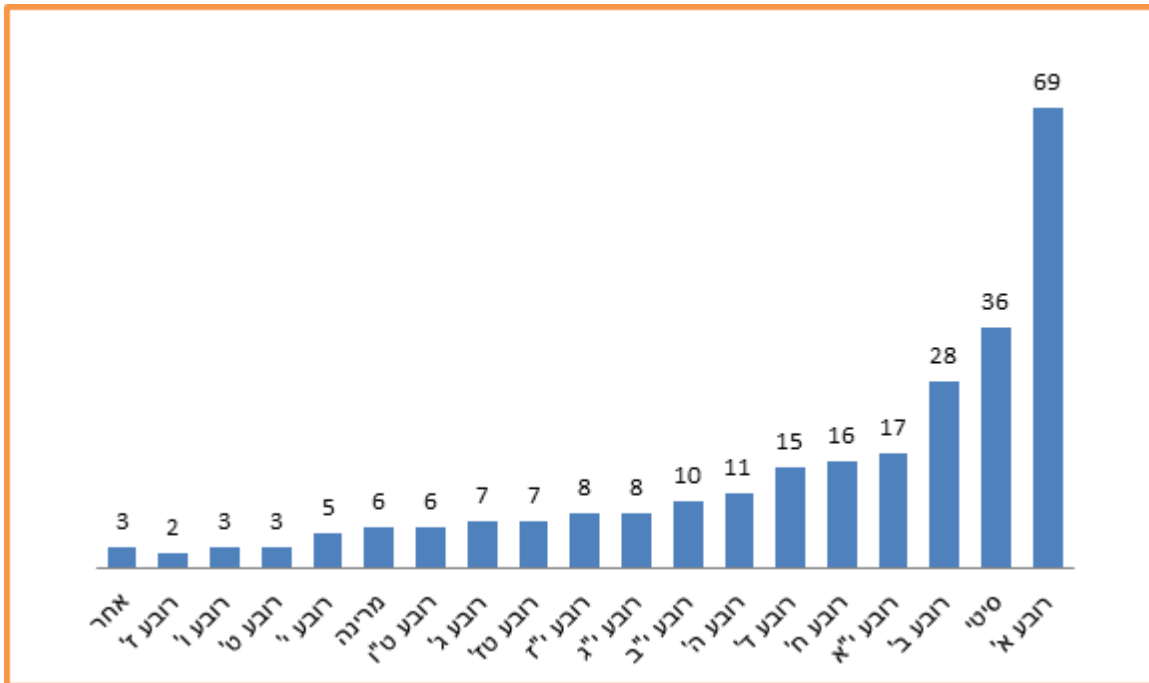
יישוב	נכנסים	יוצאים
אילת	27	17
אשקלון	86	278
באר שבע	28	30
בית שמש	20	21
בני ברק	68	84
בת ים	25	24
גן יבנה	59	80
חולון	29	24
חיפה	19	24
יבנה	33	24
ירושלים	77	122
נתיבות	20	33
נתניה	11	33
ערד	30	22
פתח תקווה	19	48
קרית גת	58	52
ראשון לציון	53	56
רחובות	24	39
רמת גן	8	40
תל אביב-יפו	56	139

מקור: משרד הפנים

עולים

ברבעון הראשון של שנת 2019 הגיעו לאשדוד 260 עולים חדשים. זוהי ירידה מהרבעון הקודם שבמהלכו הגיעו 384 עולים, אך יותר מהתקופה המקבילה בשנת 2018. עיקר העולים הגיעו מרוסיה (113), אוקראינה (95), וצרפת (19), ומרביתם התיישבו ברובעים א' (69), הסיטי (36), ורובע ב' (28).

התפלגות עולים לפי רובע



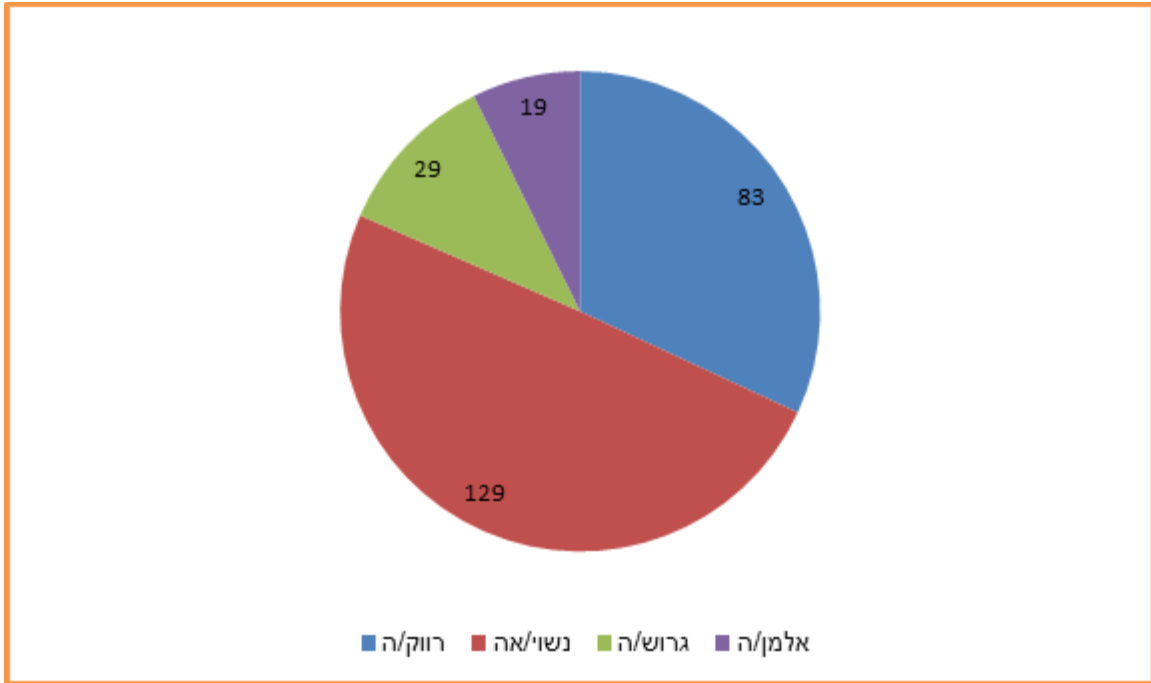
מקור: משרד הפנים

עולים וארץ מוצא - מדינות עיקריות

מספר עולים	ארץ מוצא
113	רוסיה
95	אוקראינה
19	צרפת
11	גרוזיה
9	דר. אמריקה

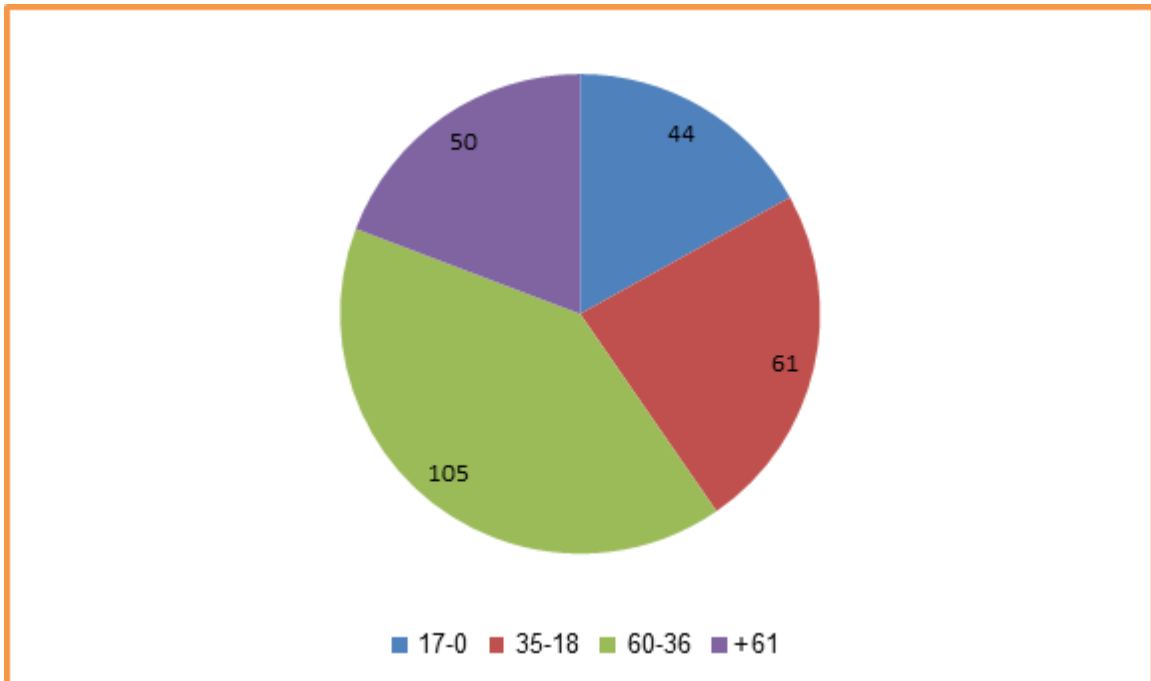
מקור: משרד הפנים

עולים ומצב משפחתי



מקור: משרד הפנים

עולים וקבוצות גיל



מקור: משרד הפנים

תושבים בני 65+

ברבעון הראשון של שנת 2019 נרשמו באשדוד 39,459 תושבים בני 65+ שהם 15.6% מכלל אוכלוסיית העיר.

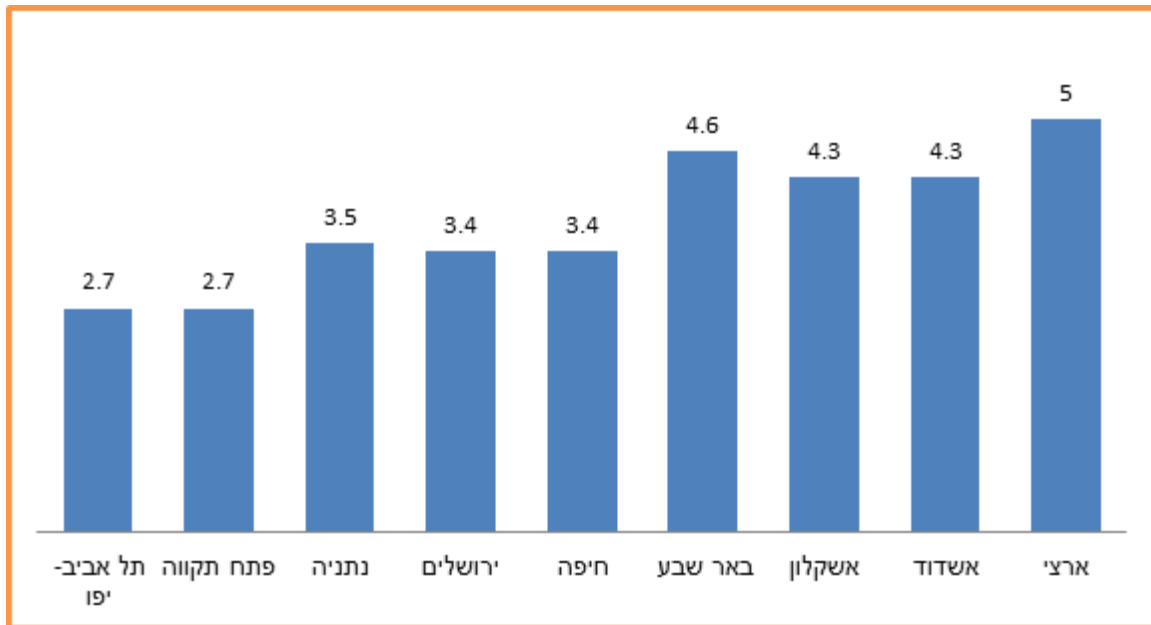
רובע	סך בני 65+ ברובע	אחוז בני 65+ מכלל תושבי הרובע
רובע א'	4441	26.8
רובע ב'	2352	23.8
רובע ג'	2159	9.6
רובע ד'	3556	20.6
רובע ה'	3403	20.9
רובע ו'	2036	15.1
רובע ז'	226	1
רובע ח'	2305	14.2
רובע ט'	1908	17.5
רובע י'	1984	22.2
רובע יא'	3450	18
רובע יב'	2078	12.9
רובע יג'	2409	20.1
רובע ט"ו	1622	13.2
רובע ט"ז	312	4.8
רובע י"ז	456	10.4
סיטי	3688	16.9
מרינה	508	21
קריה מער	566	21.2

מקור: משרד הפנים

נתוני אבטלה

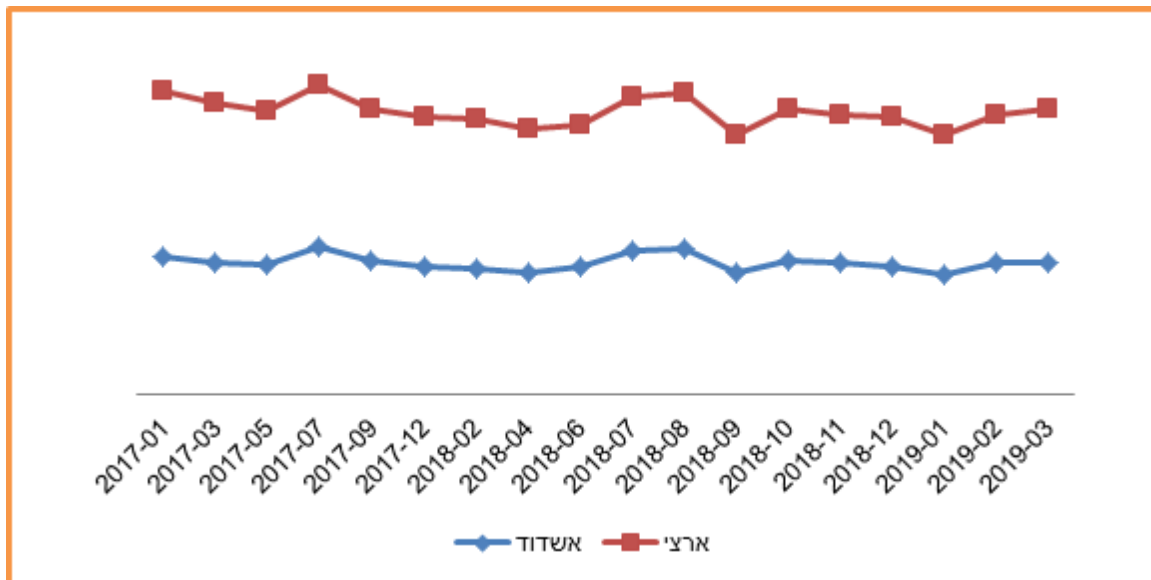
לפי נתוני שירות התעסוקה הישראלי, ברבעון הראשון של שנת 2019 ממוצע שיעור האבטלה באשדוד עמד על 4.3%, שיעור הנמוך מהממוצע הארצי שעמד על 5%. שיעור זה מצביע על המשך המגמה של ירידה בשיעורי האבטלה בעיר שעמדו בשנת 2018 על 4.4% ובשנת 2017 על 4.5%.

ממוצע שיעור האבטלה בערים נבחרות, רבעון 1 2019



מקור: שירות התעסוקה הישראלי

נתוני אבטלה באשדוד מול ממוצע ארצי, 2017-2019



נתוני אבטלה נבחרים, ממוצע רבעון 1 2019

השמות מתוך הפניות	דורשי עבודה שאינם עובדים	הבטחת הכנסה	אינם אקדמאים	אקדמאים	נשים	גברים	סה"כ דורשי עבודה	
2098	136835	56776	119442	22185	75698	65928	141626	ארצי
79	4568	1788	4154	630	2686	2098	4784	אשדוד
46	2880	1222	2783	353	1681	1454	3136	אשקלון
80	4633	2334	4167	750	2585	2332	4917	באר שבע
58	4743	1936	3788	1241	2577	2452	5029	חיפה
94	10115	5654	8958	1420	5567	4811	10378	ירושלים
55	1596	855	3142	523	1849	1816	3665	נתניה
39	3343	613	2676	752	1842	1587	3428	פתח תקווה
69	6767	1011	3713	3141	3458	3396	6854	תל אביב-יפו

מקור: שירות התעסוקה הישראלי

דיוור

ברבעון הראשון של 2019 נתנו 248 היתרי בנייה, מרביתם ברובעים א' ו-י"א. כמו כן, ישנן 446 התחלות בנייה של יחידות דיוור חדשות מרביתן במע"ר דרום, רובע ו' ורובע א'. כמו כן ניתנו 196 טפסי 4.

היתרי בניה לפי רובעים, 2019-2010

סה"כ	רובע מיוחד	קריה סיטי	מע"ר דרום	מע"ר צפון	מרינה	טז'	ז'	טו'	יג'	יב'	יא'	י'	ט'	ח'	ז'	ו'	ה'	ד'	ג'	ב'	א'		
481		20		0	0	216	114	0	0	41	20	0	0	0	0	6	50	4	0	0	10	2010	
1013	0	35	131	213	0	549	34	0	0	0	1	0	0	0	0	0		1	36		13	2011	
750	0	43	261	0	0	98	21	0	0	0	60	0	0	144	49	0	0	15	40	0	19	2012	
393	0	36	197	0	34	24	4	0	0	0	0	0	0	20	0	12	0	17	13	0	36	2013	
590	0	57	91	0	7	41	8	0	0	0	0	0	0	22	0	3	202	54	13	0	92	2014	
773	0	126	152	0	4	0	19	0	0	0	80	0	0	49	1	19	16	69	54	37	147	2015	
966	0	65	11	0	16	197	15	0	0	0	14	0	0	292	70	175	0	55	0	27	29	2016	
595	0	0	26	92	2	8	11	1	0	0	10	0	1	99	0	97	31	41	74	48	54	2017	
1027	0	117	64	0	0	0	2	0	0	0	1	0	0	58	0	278	38	49	61	122	237	2018	
2637	0	499	933	305	63	1133	228	1	0	41	186	0	1	684	120	590	337	305	291	234	637	סה"כ	
71							2				56										13	ינואר	
162																					162	פברואר	
15																				15		מרץ	
248																							סה"כ

מקור: עיריית אשדוד, מינהל הנדסה

התחלות בנייה של יח"ד חדשות לפי רובע, 2019-2018

סה"כ	רובע מיוחד	קריה סיטי	מע"ר דרום	מע"ר צפון	מרינה	טז'	ז'	טו'	יג'	יב'	יא'	י'	ט'	ח'	ז'	ו'	ה'	ד'	ג'	ב'	א'		
58							4										1				53	2018	
170			53													78				39		ינואר	
238			67											26		120		12	13			פברואר	
38							1														37	מרץ	
446																							סה"כ

מקור: עיריית אשדוד, מינהל הנדסה

טפסי 4 ליח"ד לפי רובעים

סה"כ	רובע מיחד	קריה סיטי	מע"ר דרום	מע"ר צפון	מרינה	טז'	יד'	טו'	יג'	יב'	יא'	י'	ט'	ח'	ז'	ו'	ה'	ד'	ג'	ב'	א'	-	
545		41		0	12	141	44	1	0	131	24	0	0	0	65	6	0	0	0	0	80	2010	
291						98	14			65							106				8	2011	
262	0	86	0	0	0	98	10	0	0	0	29	0	0	1	1	16	6	2	0	12	1	2012	
518	0	37	0	0	0	418	21	0	0	2	0	0	0	0	0	0	2	2	36	0	0	2013	
788	0	0	267	0	0	292	119	0	0	0	60	0	1	0	1	0	0	12	0	0	36	2014	
436	0	0	91	27	77	12	14	0	0	44	1	0	2	144	0	0	0	24	0	0	0	2015	
497	0	58	169	0	35	81	15	0	0	3	0	0	0	22	0	9	55	0	13	12	25	2016	
628	0	0	94	186	17	0	14	2	0	0	1	0	0	38	0	0	73	52	43	12	96	2017	
683	0	126	158	2	14	181	14	0	0	1	0	0	2	0	24	59	0	73	0	13	16	2018	
4648	0	348	779	215	155	1321	265	3	0	246	115	0	5	205	91	90	242	165	92	49	262	סה"כ	
125						81	2									16					26	ינואר 2019	
49														49									פב' 2019
22																				12	10	מרץ 2019	
196																							סה"כ 2019

מקור: עיריית אשדוד, מינהל הנדסה