



אוגדן נתונים רבעון 2, 2019 אשדוד



אוגדן נתונים, רבעון 2, 2019, אשדוד

היחידה לתכנון אסטרטגי וידע עירוני פועלת לפיתוח ואיסוף מידע והנגשתו להנהלת העירייה וכלל יחידותיה, תושבי העיר, אקדמיה וגופים פרטיים. מידע זה מהווה כלי עזר בתהליכי קבלת החלטות והכנת תכניות עבודה עירוניות.

כחלק מפרסומי היחידה, אני מתכבדת להציג בפניכם אוגדן נתונים של הרבעון השני לשנת 2019 הכולל מידע בנושאים של דמוגרפיה, תעסוקה ודיר. דוח זה מציג ניתוח תמציתי, מעודכן לתאריך 01/07/2019, של ריכוז השינויים שהתרחשו בעיר אשדוד במהלך הרבעון השני של שנת 2019.

המידע המוצג בדוח זה מבוסס על מרשם האוכלוסין של משרד הפנים, שרות התעסוקה הישראלי ומינהל הנדסה.

בברכה,

אסתי פילוס

ראשת היחידה לתכנון אסטרטגי וידע עירוני

אוגדן נתונים

רבעון 2, 2019

כתיבה והכנה : ד"ר שרית ניסים, מנהלת מחלקת מחקר וידע עירוני,

היחידה לתכנון אסטרטגי, עיריית אשדוד

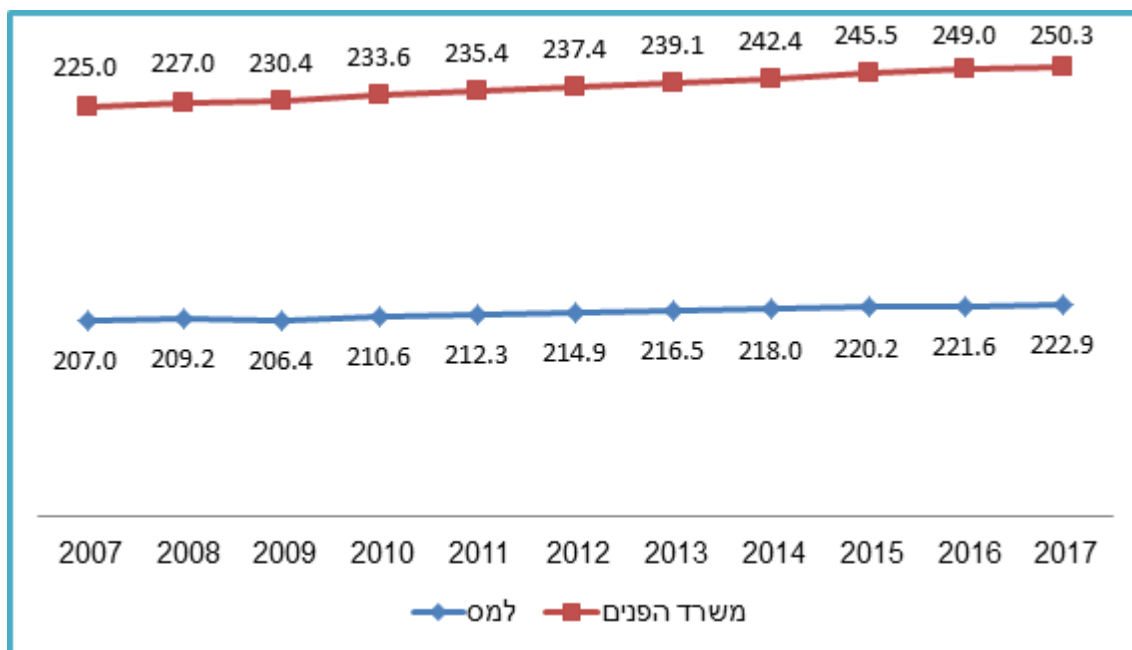
דמוגרפיה והגירה

על-פי נתוני משרד הפנים, מספר התושבים הרשומים בעיר אשדוד נכון ל-01/07/2019 עמד על 253,333. זהו גידול של 335 תושבים מהרבעון הקודם ושל 709 תושבים מתחילת השנה. קובץ נתוני תושבים נכנסים של משרד הפנים המוצג בדוח זה, כולל תושבים חדשים, עולים ונולדים. ברבעון השני של שנת 2019 סך התושבים שנכנסו (כולל עולים) לעיר עמד על 1,086 וסך התושבים שיצאו היה 1,370.

| רבעון 2 (2019) | רבעון 4 (2018) | |
|----------------|----------------|--------|
| 1,002 | 1,072 | נולדים |
| 324 | 384 | עולים |
| 264 | 242 | נפטרים |
| 1,086 | 1,460 | נכנסים |
| 1,370 | 1,635 | יוצאים |

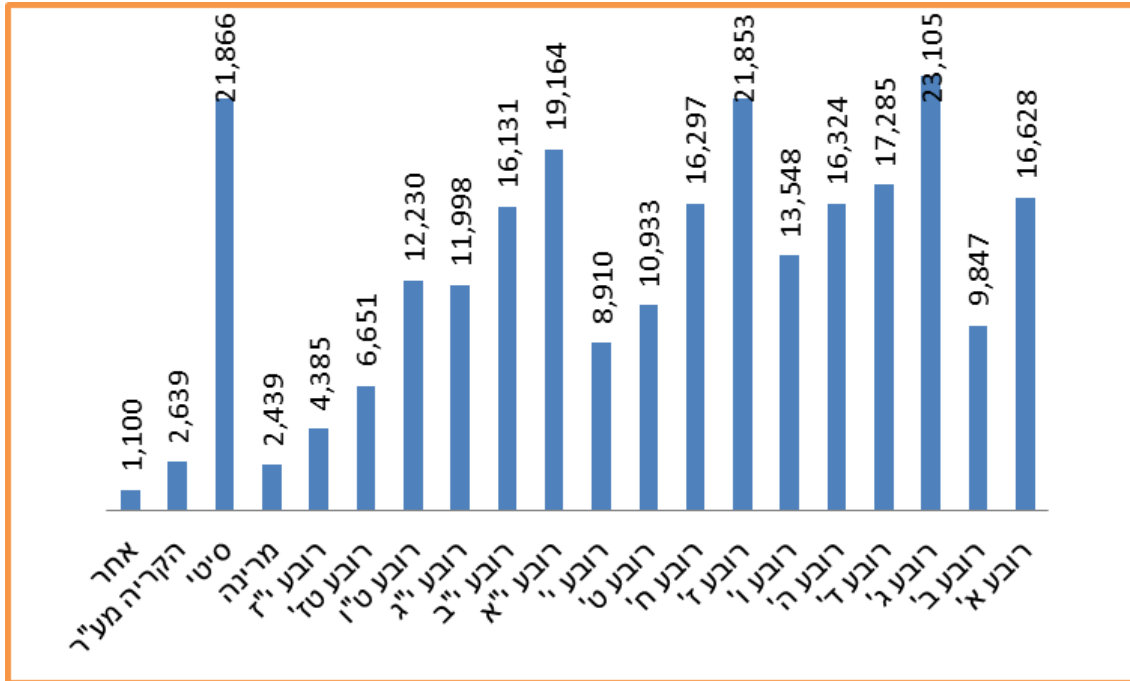
מקור: משרד הפנים

אוכלוסיית אשדוד בעשור האחרון



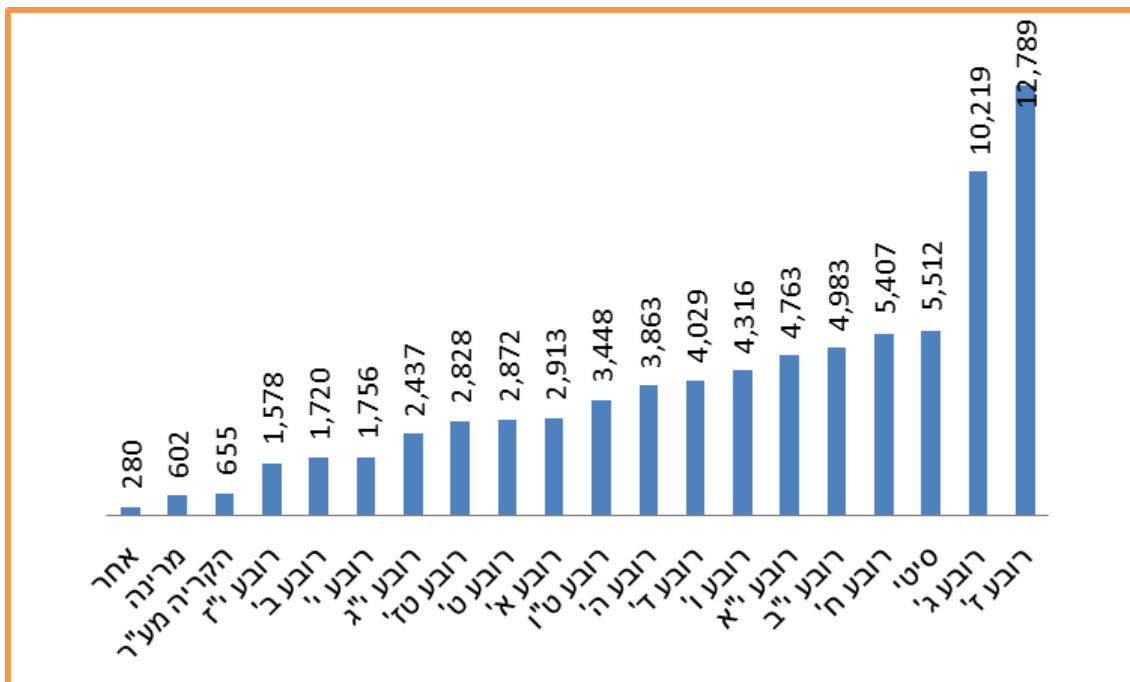
מקור: משרד הפנים, הלשכה המרכזית לסטטיסטיקה

התפלגות תושבים ברובעים, 2019



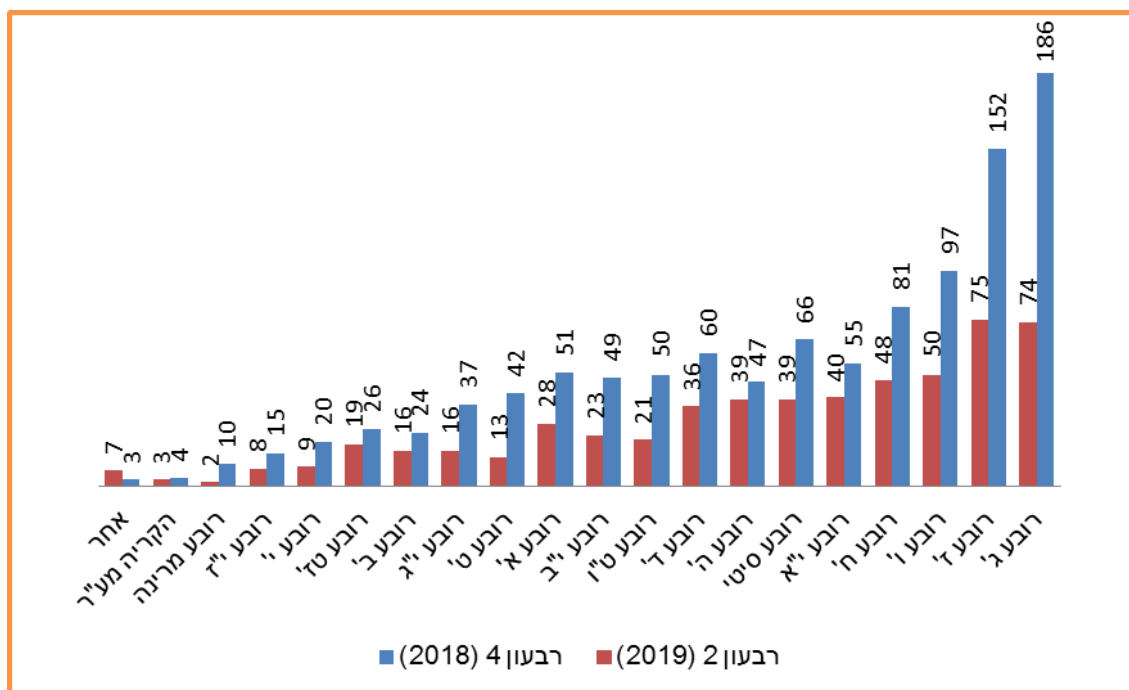
מקור: משרד הפנים

ילדים עד גיל 17 לפי רובעים, 2019



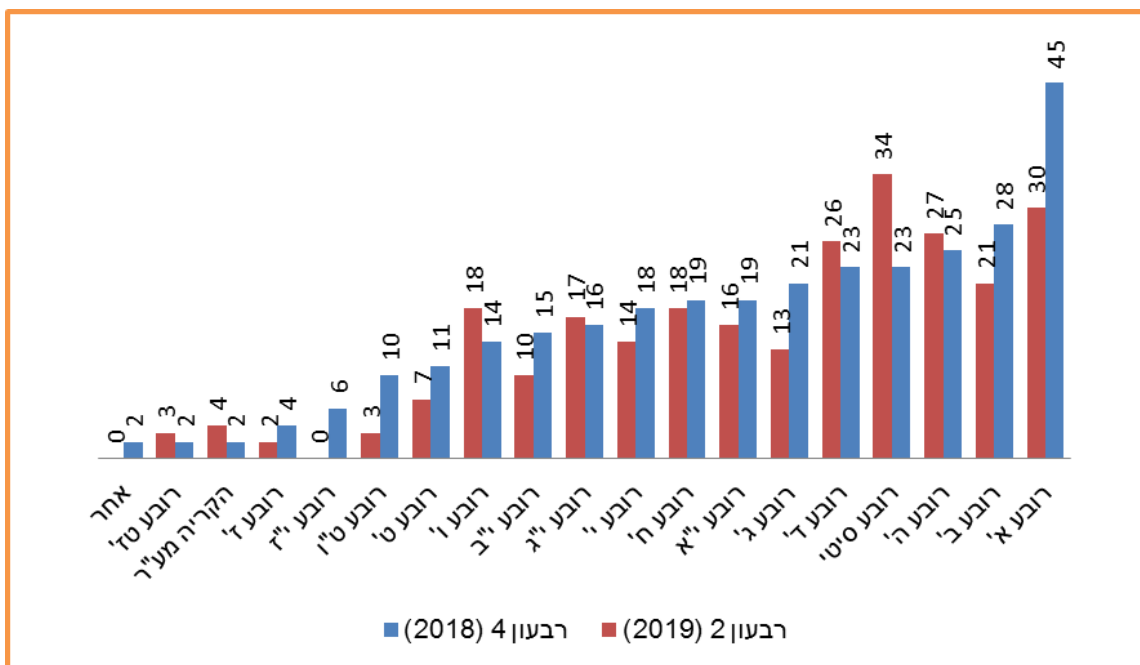
מקור: משרד הפנים

ילודה לפי רובע



מקור: משרד פנים

פטירה לפי רובע



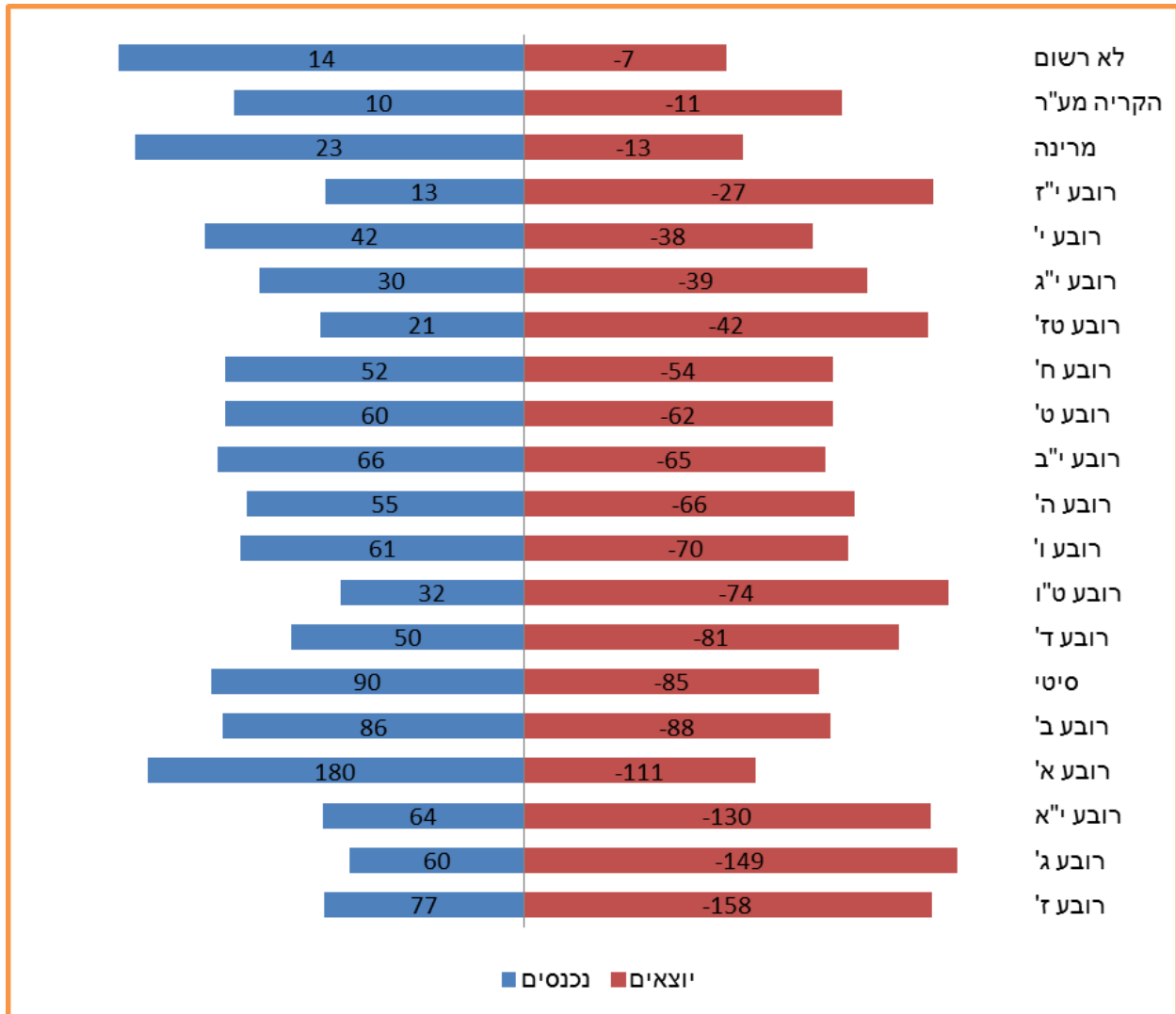
מקור: משרד הפנים

התפלגות תושבים לפי גיל, מגדר ורובע, 2019

| רובע | מין | 0-2 | 3-5 | 6-11 | 12-17 | 18-21 | 22-30 | 31-40 | 41-50 | 51-60 | 61-70 | 71-80 | 81-120 | סה"כ |
|------------|--------|--------|--------|--------|--------|--------|--------|--------|--------|--------|--------|--------|---------|--------|
| רובע א' | סה"כ | 518 | 522 | 882 | 863 | 617 | 1,741 | 1,983 | 2,046 | 2,164 | 2,087 | 1,682 | 1,523 | 16,628 |
| | זכר | 261 | 283 | 449 | 464 | 325 | 1,042 | 899 | 1,059 | 1,096 | 987 | 688 | 612 | 8,165 |
| | נקבה | 257 | 239 | 433 | 399 | 292 | 941 | 842 | 987 | 1,068 | 1,100 | 994 | 911 | 8,463 |
| רובע ב' | סה"כ | 346 | 278 | 520 | 484 | 407 | 1,074 | 1,127 | 1,246 | 1,439 | 1,350 | 848 | 728 | 9,847 |
| | זכר | 183 | 144 | 261 | 230 | 197 | 564 | 607 | 669 | 734 | 640 | 386 | 287 | 4,902 |
| | נקבה | 163 | 134 | 259 | 254 | 210 | 510 | 520 | 577 | 705 | 710 | 462 | 441 | 4,945 |
| רובע ג' | סה"כ | 2,123 | 1,958 | 3,166 | 2,563 | 1,600 | 3,148 | 2,465 | 1,820 | 1,537 | 1,232 | 795 | 698 | 23,105 |
| | זכר | 1,107 | 1,008 | 1,577 | 1,349 | 822 | 1,603 | 1,276 | 915 | 765 | 576 | 329 | 270 | 11,597 |
| | נקבה | 1,016 | 950 | 1,589 | 1,214 | 778 | 1,545 | 1,189 | 905 | 772 | 656 | 466 | 428 | 11,508 |
| רובע ד' | סה"כ | 705 | 786 | 1,235 | 1,134 | 764 | 1,874 | 2,267 | 2,145 | 1,996 | 1,934 | 1,433 | 1,012 | 17,285 |
| | זכר | 364 | 404 | 645 | 599 | 410 | 951 | 1,129 | 1,065 | 987 | 858 | 637 | 426 | 8,475 |
| | נקבה | 341 | 382 | 590 | 535 | 354 | 923 | 1,138 | 1,080 | 1,009 | 1,076 | 796 | 586 | 8,810 |
| רובע ה' | סה"כ | 668 | 613 | 1,208 | 1,167 | 823 | 1,893 | 1,986 | 1,877 | 1,926 | 1,810 | 1,298 | 1,055 | 16,324 |
| | זכר | 349 | 309 | 594 | 621 | 399 | 999 | 981 | 922 | 941 | 825 | 503 | 348 | 7,791 |
| | נקבה | 319 | 304 | 614 | 546 | 424 | 894 | 1,005 | 955 | 985 | 985 | 795 | 707 | 8,533 |
| רובע ו' | סה"כ | 1,173 | 945 | 1,256 | 817 | 592 | 2,129 | 1,631 | 1,235 | 1,260 | 1,176 | 738 | 596 | 13,548 |
| | זכר | 593 | 519 | 646 | 416 | 289 | 1,069 | 893 | 654 | 648 | 530 | 306 | 245 | 6,808 |
| | נקבה | 580 | 426 | 610 | 401 | 303 | 1,060 | 738 | 581 | 612 | 646 | 432 | 351 | 6,740 |
| רובע ז' | סה"כ | 1,713 | 1,701 | 3,989 | 4,572 | 2,639 | 1,942 | 1,746 | 2,403 | 789 | 239 | 89 | 31 | 21,853 |
| | זכר | 907 | 893 | 2,032 | 2,359 | 1,350 | 1,048 | 830 | 1,180 | 437 | 138 | 43 | 11 | 11,228 |
| | נקבה | 806 | 808 | 1,957 | 2,213 | 1,289 | 894 | 916 | 1,223 | 352 | 101 | 46 | 20 | 10,625 |
| רובע ח' | סה"כ | 963 | 958 | 1,632 | 1,569 | 1,099 | 1,928 | 1,836 | 1,954 | 1,517 | 1,303 | 920 | 618 | 16,297 |
| | זכר | 489 | 495 | 819 | 808 | 553 | 977 | 952 | 961 | 737 | 555 | 377 | 255 | 7,978 |
| | נקבה | 474 | 463 | 813 | 761 | 546 | 951 | 884 | 993 | 780 | 748 | 543 | 363 | 8,319 |
| רובע ט' | סה"כ | 427 | 429 | 887 | 964 | 654 | 1,297 | 1,298 | 1,152 | 1,349 | 1,345 | 752 | 379 | 10,933 |
| | זכר | 218 | 219 | 437 | 489 | 345 | 703 | 664 | 573 | 630 | 659 | 359 | 151 | 5,447 |
| | נקבה | 209 | 210 | 450 | 475 | 309 | 594 | 634 | 579 | 719 | 686 | 393 | 228 | 5,486 |
| רובע י' | סה"כ | 290 | 328 | 545 | 515 | 375 | 969 | 1,169 | 1,027 | 1,187 | 1,314 | 765 | 426 | 8,910 |
| | זכר | 155 | 167 | 288 | 269 | 199 | 497 | 618 | 494 | 557 | 607 | 388 | 158 | 4,397 |
| | נקבה | 135 | 161 | 257 | 246 | 176 | 472 | 551 | 533 | 630 | 707 | 377 | 268 | 4,513 |
| רובע י"א | סה"כ | 813 | 852 | 1,512 | 1,332 | 991 | 2,276 | 2,499 | 2,365 | 2,170 | 2,187 | 1,388 | 779 | 19,164 |
| | זכר | 436 | 451 | 751 | 680 | 515 | 1,180 | 1,267 | 1,157 | 1,020 | 1,009 | 642 | 334 | 9,442 |
| | נקבה | 377 | 401 | 761 | 652 | 476 | 1,096 | 1,232 | 1,208 | 1,150 | 1,178 | 746 | 445 | 9,722 |
| רובע י"ב | סה"כ | 647 | 694 | 1,590 | 1,744 | 1,073 | 1,686 | 1,764 | 2,502 | 1,820 | 1,263 | 913 | 435 | 16,131 |
| | זכר | 334 | 365 | 796 | 910 | 537 | 875 | 807 | 1,206 | 965 | 590 | 400 | 197 | 7,982 |
| | נקבה | 313 | 329 | 794 | 834 | 536 | 811 | 957 | 1,296 | 855 | 673 | 513 | 238 | 8,149 |
| רובע י"ג | סה"כ | 413 | 428 | 724 | 739 | 588 | 1,352 | 1,558 | 1,513 | 1,567 | 1,649 | 896 | 571 | 11,998 |
| | זכר | 214 | 227 | 373 | 386 | 314 | 703 | 785 | 729 | 746 | 765 | 445 | 203 | 5,890 |
| | נקבה | 199 | 201 | 353 | 353 | 274 | 649 | 773 | 784 | 821 | 884 | 451 | 368 | 6,108 |
| רובע ט"ו | סה"כ | 502 | 529 | 1,117 | 1,103 | 761 | 1,506 | 1,379 | 1,659 | 1,497 | 1,231 | 727 | 219 | 12,230 |
| | זכר | 264 | 263 | 569 | 549 | 367 | 779 | 665 | 796 | 757 | 608 | 390 | 115 | 6,122 |
| | נקבה | 238 | 266 | 548 | 554 | 394 | 727 | 714 | 863 | 740 | 623 | 337 | 104 | 6,108 |
| רובע טז' | סה"כ | 431 | 565 | 1,108 | 644 | 295 | 516 | 1,221 | 970 | 446 | 299 | 99 | 57 | 6,651 |
| | זכר | 223 | 279 | 585 | 326 | 150 | 261 | 536 | 525 | 235 | 141 | 49 | 23 | 3,333 |
| | נקבה | 208 | 286 | 523 | 318 | 145 | 255 | 685 | 445 | 211 | 158 | 50 | 34 | 3,318 |
| רובע י"ז | סה"כ | 179 | 206 | 575 | 539 | 304 | 474 | 425 | 691 | 398 | 344 | 187 | 63 | 4,385 |
| | זכר | 91 | 112 | 302 | 269 | 148 | 245 | 181 | 345 | 211 | 174 | 98 | 31 | 2,207 |
| | נקבה | 88 | 94 | 273 | 270 | 156 | 229 | 244 | 346 | 187 | 170 | 89 | 32 | 2,178 |
| סיטי | סה"כ | 747 | 861 | 1,797 | 1,800 | 1,244 | 2,384 | 2,540 | 3,093 | 2,683 | 2,270 | 1,529 | 918 | 21,866 |
| | זכר | 386 | 454 | 907 | 944 | 641 | 1,214 | 1,218 | 1,458 | 1,322 | 1,049 | 685 | 378 | 10,656 |
| | נקבה | 361 | 407 | 890 | 856 | 603 | 1,170 | 1,322 | 1,635 | 1,361 | 1,221 | 844 | 540 | 11,210 |
| מרינה | סה"כ | 96 | 104 | 211 | 168 | 115 | 256 | 279 | 264 | 289 | 364 | 222 | 71 | 2,439 |
| | זכר | 54 | 49 | 95 | 92 | 57 | 129 | 143 | 130 | 149 | 184 | 103 | 24 | 1,209 |
| | נקבה | 42 | 55 | 116 | 76 | 58 | 127 | 136 | 140 | 140 | 180 | 119 | 47 | 1,230 |
| הקריה מע"ר | סה"כ | 91 | 124 | 197 | 201 | 154 | 264 | 298 | 337 | 278 | 332 | 242 | 121 | 2,639 |
| | זכר | 47 | 60 | 101 | 108 | 74 | 138 | 149 | 156 | 134 | 149 | 118 | 51 | 1,285 |
| | נקבה | 44 | 64 | 96 | 93 | 80 | 126 | 149 | 181 | 144 | 183 | 124 | 70 | 1,354 |
| לא רשום | סה"כ | 65 | 62 | 78 | 61 | 38 | 94 | 174 | 144 | 144 | 102 | 70 | 64 | 1,096 |
| | זכר | 35 | 36 | 42 | 40 | 21 | 46 | 66 | 84 | 79 | 68 | 41 | 30 | 588 |
| | נקבה | 30 | 26 | 36 | 21 | 17 | 48 | 81 | 60 | 65 | 34 | 29 | 34 | 481 |
| סה"כ | 12,910 | 12,943 | 24,229 | 22,979 | 15,133 | 28,803 | 29,618 | 30,443 | 26,457 | 23,861 | 15,593 | 10,364 | 253,333 | |

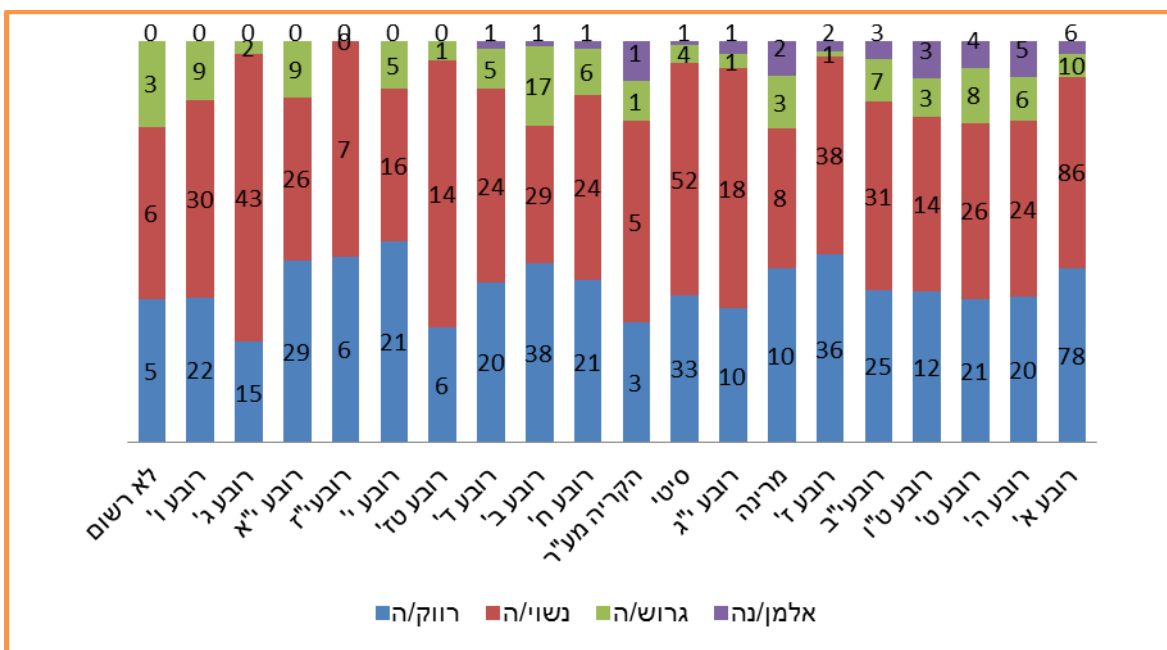
תושבים יוצאים ונכנסים

ברבעון השני של שנת 2019, נכנסו לאשדוד 1,086 תושבים חדשים ויצאו ממנה 1,370 תושבים. ביחס לרבעון הראשון של השנה, ברבעון השני ניתן לראות ירידה הן במספר התושבים הנכנסים והן במספר התושבים היוצאים. מתחילת השנה נכנסו לאשדוד 2,538 תושבים ויצאו ממנה 3,088 תושבים. הערים הבולטות אליהן יצאו עיקר התושבים הן אשקלון (213), תל-אביב (96), בני ברק (66), גן יבנה (65) וקרית גת (65).



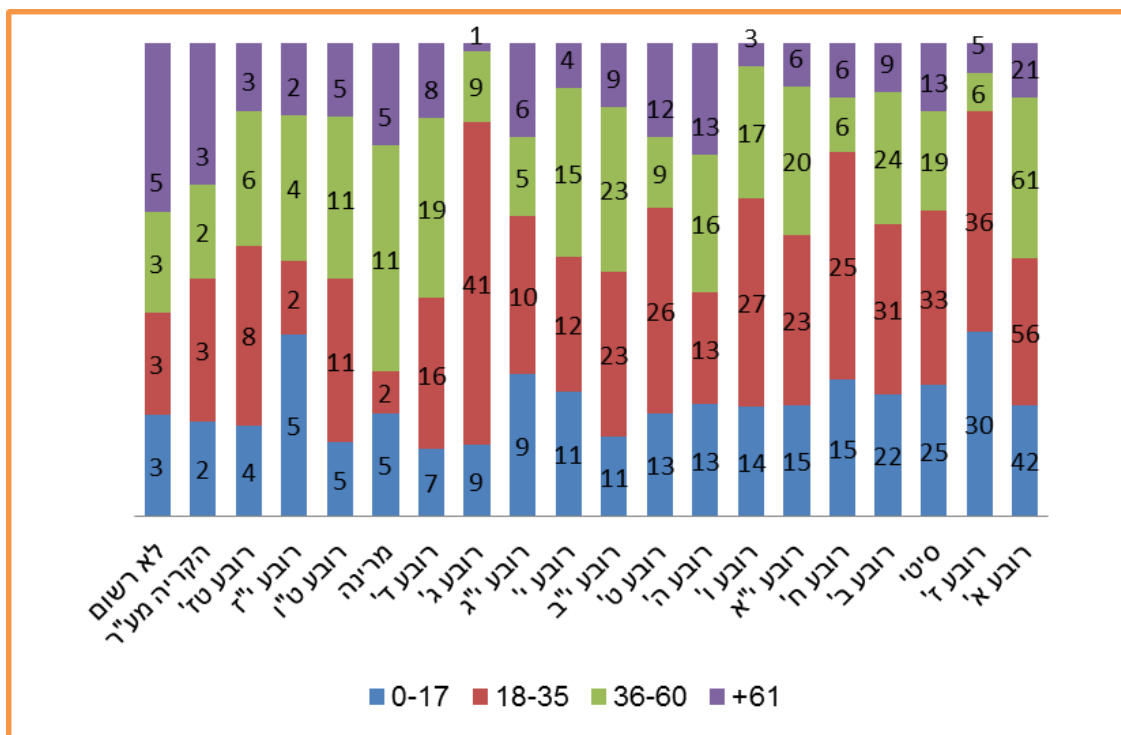
מקור: משרד הפנים

נכנסים לפי רובע ומצב משפחתי



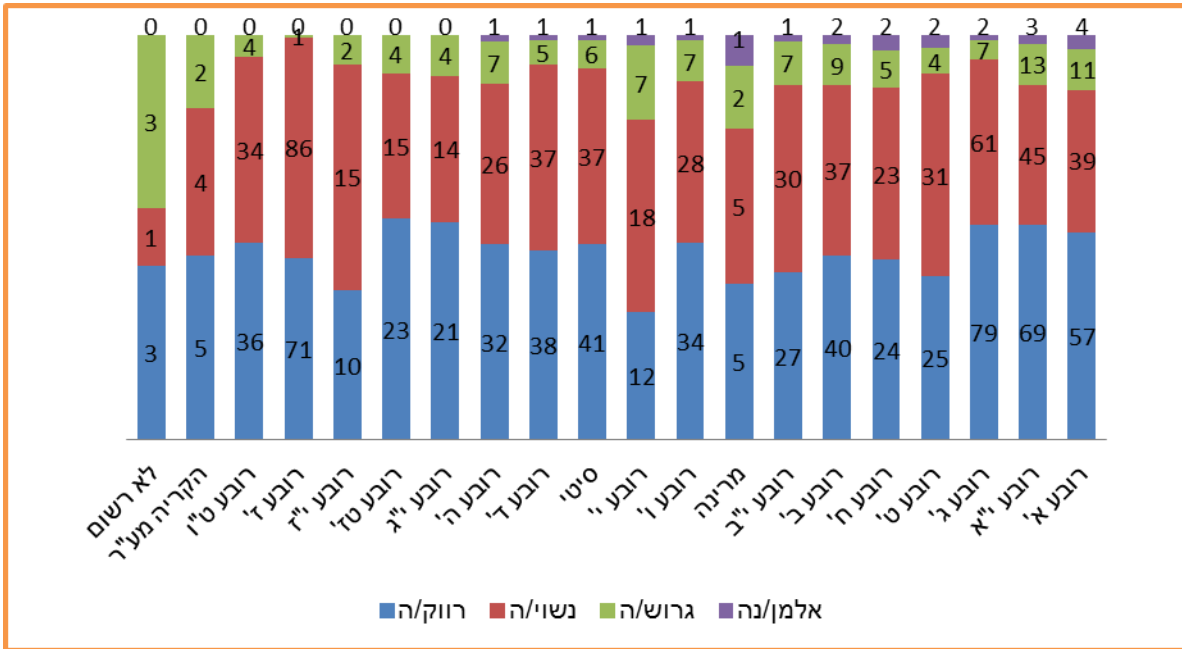
מקור: משרד הפנים

נכנסים לפי רובע וקבוצות גיל



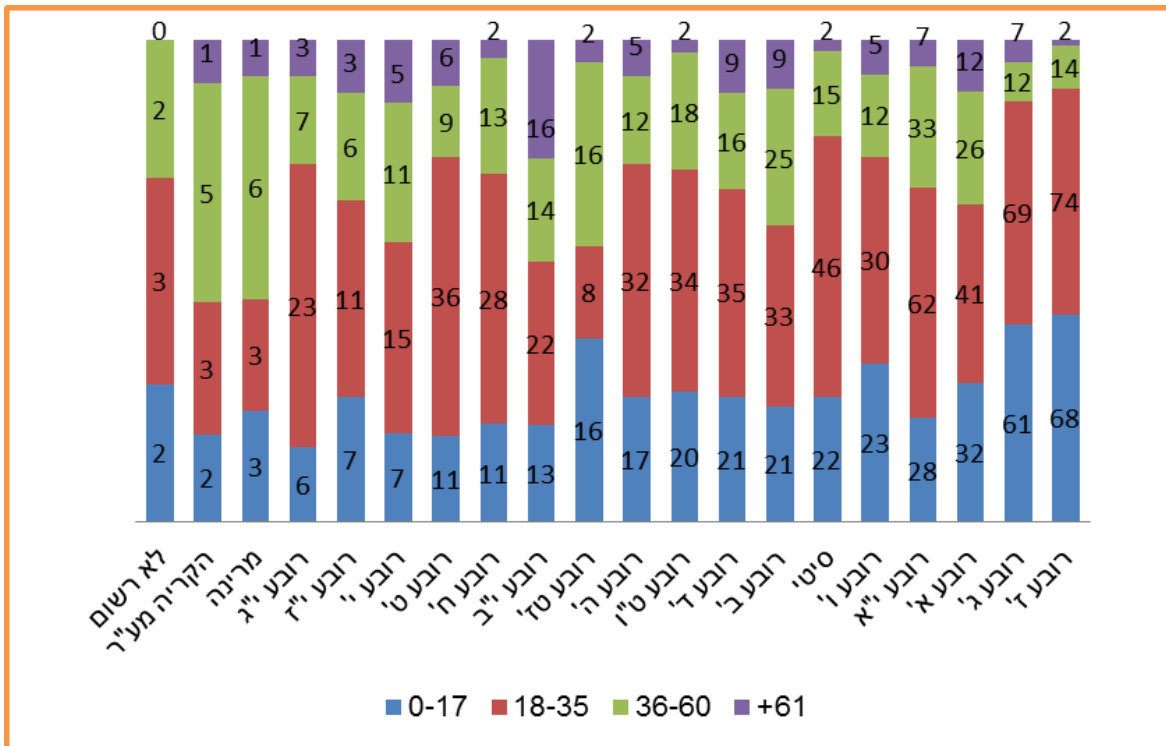
מקור: משרד הפנים

יוצאים לפי רובע ומצב משפחתי



מקור: משרד הפנים

יוצאים לפי רובע וקבוצות גיל



מקור: משרד הפנים

יוצאים ונכנסים - ערים בולטות

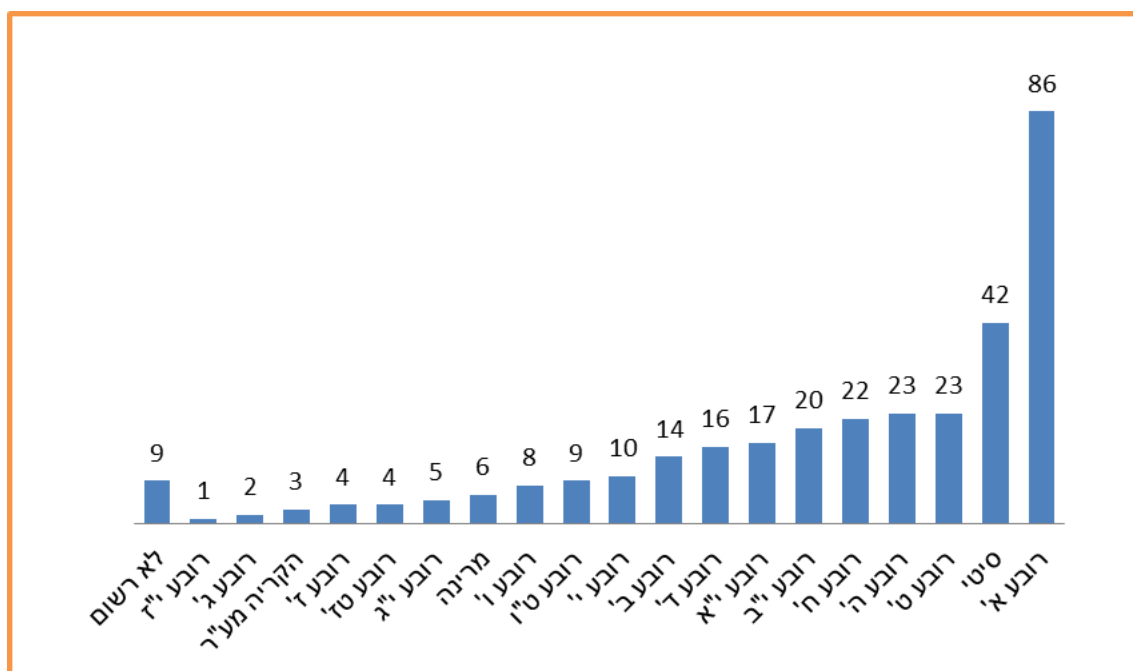
| יישוב | נכנסים | יוצאים |
|-------------|--------|--------|
| אילת | 19 | 14 |
| אשקלון | 43 | 213 |
| באר שבע | 21 | 34 |
| בני ברק | 31 | 66 |
| בית שמש | 7 | 41 |
| בת ים | 24 | 26 |
| גן יבנה | 41 | 65 |
| חולון | 14 | 31 |
| חיפה | 8 | 21 |
| יבנה | 10 | 26 |
| ירושלים | 53 | 45 |
| נתיבות | 5 | 18 |
| נתניה | 22 | 39 |
| ערד | 5 | 8 |
| פתח תקווה | 11 | 42 |
| קרית גת | 26 | 65 |
| קרית מלאכי | 1 | 39 |
| ראשון לציון | 34 | 59 |
| רחובות | 42 | 24 |
| רמת גן | 10 | 14 |
| שדרות | 10 | 34 |
| תל אביב-יפו | 53 | 96 |

מקור: משרד הפנים

עולים

ברבעון השני של שנת 2019 הגיעו לאשדוד 324 עולים חדשים. זוהי עלייה מהרבעון הקודם שבמהלכו הגיעו 260 עולים. עיקר העולים הגיעו מרוסיה (151), אוקראינה (78), וצרפת (28), ומרביתם התיישבו ברובעים א' (86), הסיטי (42), רובע ט' (12) ורובע ה' (23).

התפלגות עולים לפי רובע



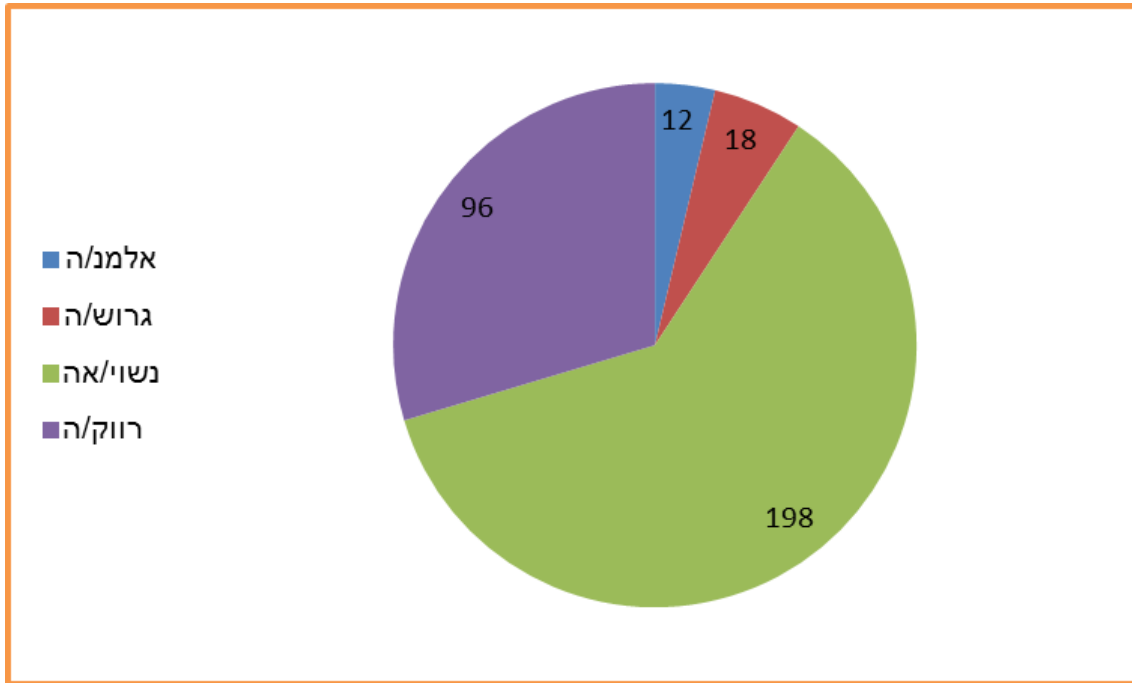
מקור: משרד הפנים

עולים וארץ מוצא - מדינות עיקריות

| מספר עולים | ארץ מוצא |
|------------|--------------|
| 151 | רוסיה |
| 78 | אוקראינה |
| 28 | צרפת |
| 29 | בריה"מ לשעבר |
| 11 | דר. אמריקה |

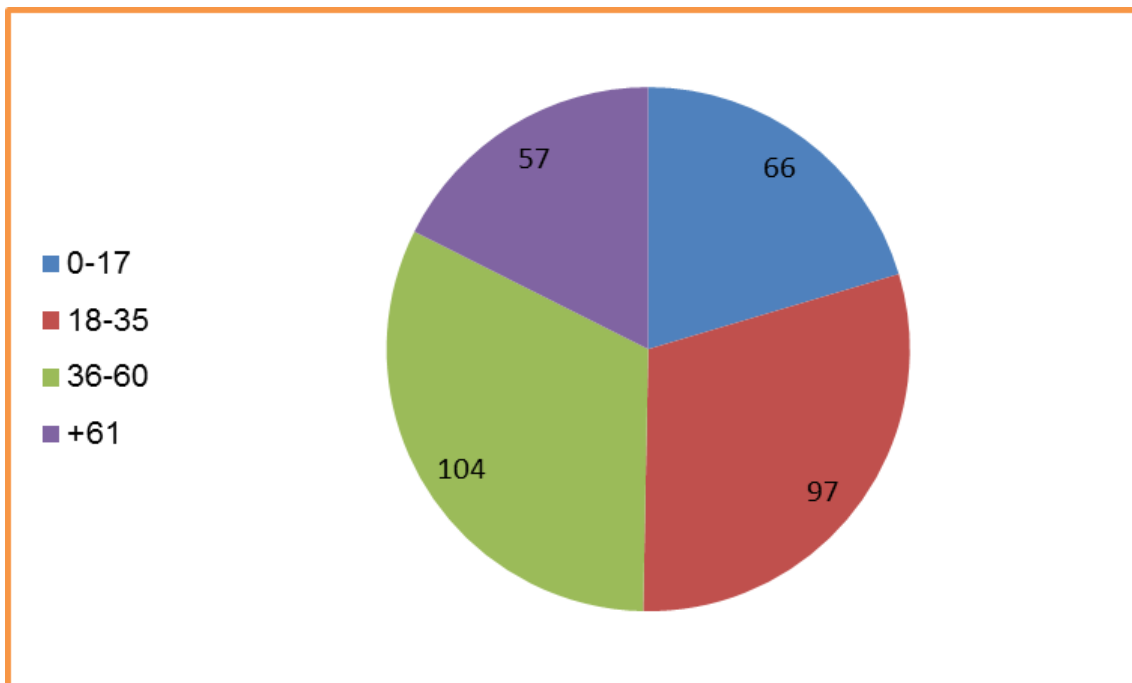
מקור: משרד הפנים

עולים ומצב משפחתי



מקור: משרד הפנים

עולים וקבוצות גיל



מקור: משרד הפנים

תושבים בני 65+

ברבעון השני של שנת 2019 נרשמו באשדוד 39,576 תושבים בני 65+ שהם 15.7% מכלל אוכלוסיית העיר.

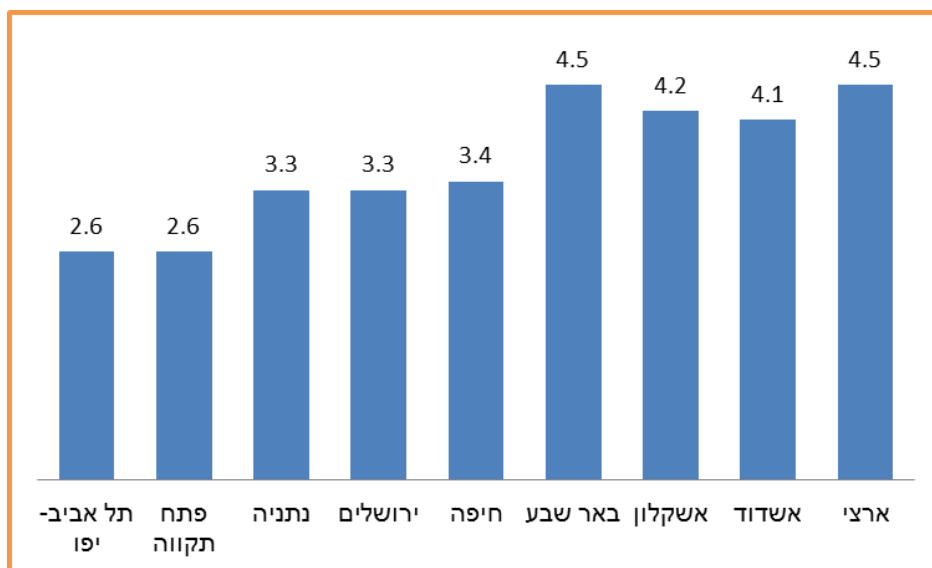
| רובע | סך בני 65+ ברובע | אחוז בני 65+ מכלל תושבי הרובע |
|----------|------------------|-------------------------------|
| רובע א' | 4,392 | 26.4 |
| רובע ב' | 2,282 | 23 |
| רובע ג' | 2,414 | 10.4 |
| רובע ד' | 3,527 | 20.4 |
| רובע ה' | 3,418 | 20.9 |
| רובע ו' | 1,998 | 14.7 |
| רובע ז' | 233 | 1.1 |
| רובע ח' | 2,288 | 14 |
| רובע ט' | 1,921 | 17.6 |
| רובע י' | 1,990 | 22.3 |
| רובע יא' | 3,468 | 18 |
| רובע יב' | 2,082 | 12.9 |
| רובע יג' | 2,426 | 20.2 |
| רובע ט"ו | 1,632 | 13.3 |
| רובע ט"ז | 319 | 4.8 |
| רובע י"ז | 459 | 10.5 |
| סיטי | 3,725 | 17 |
| מרינה | 519 | 21.3 |
| קריה מער | 566 | 21.4 |

מקור: משרד הפנים

נתוני אבטלה

לפי נתוני שירות התעסוקה הישראלי, ברבעון השני של שנת 2019 ממוצע שיעור האבטלה באשדוד עמד על 4.1%, שיעור הנמוך מהממוצע הארצי¹ שעמד על 4.5% שיעור זה מצביע על המשך המגמה של ירידה בשיעורי האבטלה בעיר שעמדו בשנת 2018 על 4.4% ובשנת 2017 על 4.5%.

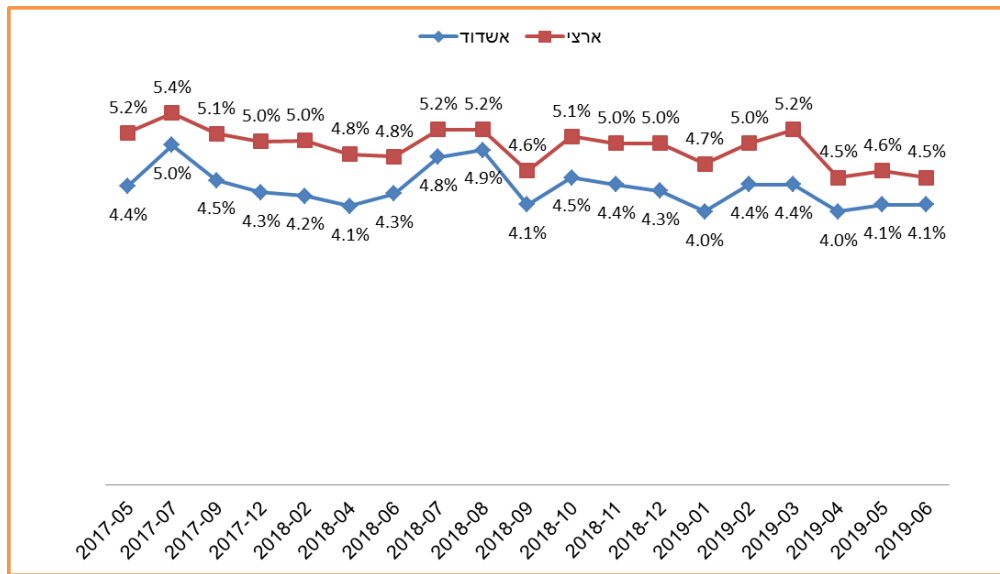
ממוצע שיעור האבטלה בערים נבחרות, רבעון 2 2019



מקור: שירות התעסוקה הישראלי

¹ החל מחודש יוני 2019 ערכו בשירות התעסוקה שינוי בהצגת הנתונים ובקצי המידע ברמת היישוב והמועצה אוחדו לקובץ אחד, דבר שהשפיע על אחידות הנתונים בפרסומים מתקופות שונות.

נתוני אבטלה באשדוד מול ממוצע ארצי, 2017-2019



דיוור

ברבעון השני של 2019 נתנו 218 היתרי בנייה, מרביתם ברובעים ג' ו-מע"ר דרום. כמו כן, ישנן 140 התחלות בנייה של יחידות דיוור חדשות מרביתן במע"ר דרום. כמו כן ניתנו 121 טפסי 4.

היתרי בניה לפי רובעים, 2010-2019

| סה"כ | א | ב | ג | ד | ה | ו | ז | ח | ט | י | יא | יב | יג | יד | טו | טז | מרינה | מע"ר צפון | מע"ר דרום | קריה סיטי | סה"כ | |
|---------|-----|-----|-----|-----|-----|-----|-----|-----|---|---|-----|----|----|-----|----|------|-------|-----------|-----------|-----------|------|-----|
| 2010 | | | | | | | | | | | | | | | | | 0 | 0 | 0 | 20 | 481 | |
| 2011 | | | | | | | | | | | | | | | | | 0 | 213 | 131 | 35 | 1013 | |
| 2012 | | | | | | | | | | | | | | | | | 0 | 0 | 261 | 43 | 750 | |
| 2013 | | | | | | | | | | | | | | | | | 34 | 0 | 197 | 36 | 393 | |
| 2014 | | | | | | | | | | | | | | | | | 7 | 0 | 91 | 57 | 590 | |
| 2015 | | | | | | | | | | | | | | | | | 4 | 0 | 152 | 126 | 773 | |
| 2016 | | | | | | | | | | | | | | | | | 16 | 0 | 11 | 65 | 966 | |
| 2017 | | | | | | | | | | | | | | | | | 2 | 92 | 26 | 0 | 595 | |
| 2018 | | | | | | | | | | | | | | | | | 0 | 0 | 64 | 117 | 1027 | |
| סה"כ | 637 | 234 | 291 | 305 | 337 | 590 | 120 | 684 | 1 | 0 | 186 | 41 | 0 | 228 | 1 | 1133 | 63 | 305 | 933 | 499 | 2637 | |
| רבעון 1 | 175 | 15 | | | | | | | | | 56 | | | | | 2 | | | | | 248 | |
| אפריל | | | | | | | | | | | | | | | | | | | | | | |
| מאי | | 2 | 84 | | | | | 14 | | | | | | | | | | | 118 | | 218 | |
| יוני | | | | | | | | | | | | | | | | | | | | | | |
| סה"כ | 466 | | | | | | | | | | | | | | | | | | | | | 466 |

מקור: עיריית אשדוד, מינהל הנדסה

התחלות בנייה של יח"ד חדשות לפי רובע, 2018-2019

| סה"כ | רובע מיוחד | קריה סיטי | מע"ר דרום | מע"ר צפון | מרינה | טז' | יד' | טו' | יג' | יב' | יא' | י' | ט' | ח' | ז' | ו' | ה' | ד' | ג' | ב' | א' | |
|------|------------|-----------|-----------|-----------|-------|-----|-----|-----|-----|-----|-----|----|----|----|----|-----|----|----|----|----|----|---------|
| 58 | | | | | | | 4 | | | | | | | | | | 1 | | | | 53 | - |
| 446 | | | 120 | | | | 1 | | | | | | | 26 | | 198 | | 12 | 13 | 39 | 37 | 2018 |
| | | | | | | | | | | | | | | | | | | | | | | רבעון 1 |
| 140 | | | 118 | | | | | | | | | | | | | | | | 22 | | | אפריל |
| | | | | | | | | | | | | | | | | | | | | | | מאי |
| | | | | | | | | | | | | | | | | | | | | | | יוני |
| 586 | | | | | | | | | | | | | | | | | | | | | | סה"כ |

מקור: עיריית אשדוד, מינהל הנדסה

טפסי 4 ליח"ד לפי רובעים

| סה"כ | קריה סיטי | מע"ר דרום | מע"ר צפון | מרינה | טז' | יד' | טו' | יג' | יב' | יא' | י' | ט' | ח' | ז' | ו' | ה' | ד' | ג' | ב' | א' | - |
|-------------|--------------|--------------|--------------|------------|-------------|------------|----------|----------|------------|------------|----------|----------|------------|-----------|-----------|------------|------------|-----------|-----------|------------|----------------------------|
| 545 | 41 | | 0 | 12 | 141 | 44 | 1 | 0 | 131 | 24 | 0 | 0 | 0 | 65 | 6 | 0 | 0 | 0 | 0 | 80 | 2010 |
| 291 | | | | | 98 | 14 | | | 65 | | | | | | | 106 | | | | 8 | 2011 |
| 262 | 86 | 0 | 0 | 0 | 98 | 10 | 0 | 0 | 0 | 29 | 0 | 0 | 1 | 1 | 16 | 6 | 2 | 0 | 12 | 1 | 2012 |
| 518 | 37 | 0 | 0 | 0 | 418 | 21 | 0 | 0 | 2 | 0 | 0 | 0 | 0 | 0 | 0 | 2 | 2 | 36 | 0 | 0 | 2013 |
| 788 | 0 | 267 | 0 | 0 | 292 | 119 | 0 | 0 | 0 | 60 | 0 | 1 | 0 | 1 | 0 | 0 | 12 | 0 | 0 | 36 | 2014 |
| 436 | 0 | 91 | 27 | 77 | 12 | 14 | 0 | 0 | 44 | 1 | 0 | 2 | 144 | 0 | 0 | 0 | 24 | 0 | 0 | 0 | 2015 |
| 497 | 58 | 169 | 0 | 35 | 81 | 15 | 0 | 0 | 3 | 0 | 0 | 0 | 22 | 0 | 9 | 55 | 0 | 13 | 12 | 25 | 2016 |
| 628 | 0 | 94 | 186 | 17 | 0 | 14 | 2 | 0 | 0 | 1 | 0 | 0 | 38 | 0 | 0 | 73 | 52 | 43 | 12 | 96 | 2017 |
| 683 | 126 | 158 | 2 | 14 | 181 | 14 | 0 | 0 | 1 | 0 | 0 | 2 | 0 | 24 | 59 | 0 | 73 | 0 | 13 | 16 | 2018 |
| 4648 | 348 | 779 | 215 | 155 | 1321 | 265 | 3 | 0 | 246 | 115 | 0 | 5 | 205 | 91 | 90 | 242 | 165 | 92 | 49 | 262 | סה"כ |
| 196 | | | | | 81 | 2 | | | | | | | 49 | | 16 | | | | 12 | 36 | רבעון 1 2019 |
| 27 | | | | | | | | | | 14 | | | | | | | | | 13 | | אפריל 2019 |
| 94 | | | | | | | | | | 80 | | | 14 | | | | | | | | מאי 2019 |
| | | | | | | | | | | | | | | | | | | | | | יוני 2019 |
| 317 | | | | | | | | | | | | | | | | | | | | | סה"כ 2019 |

מקור : עיריית אשדוד, מינהל הנדסה