



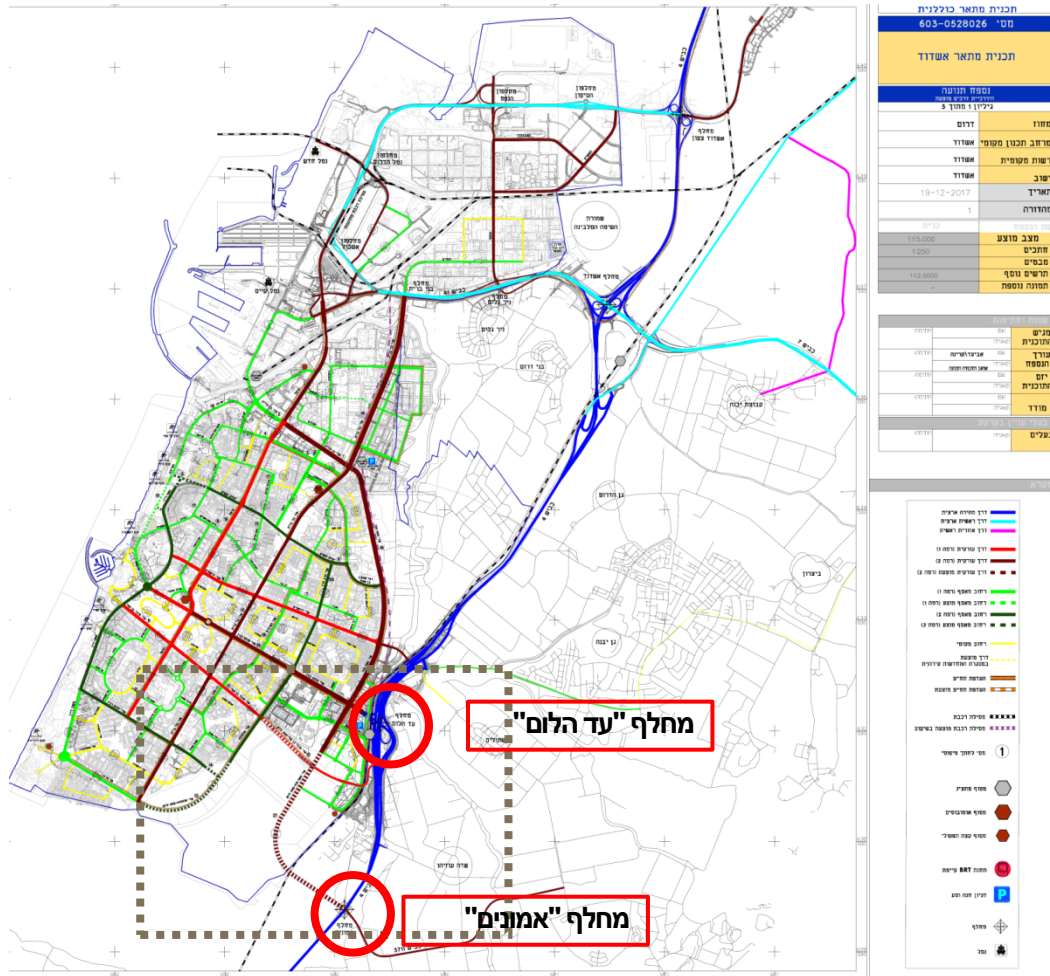
כביש החולות - אשדוד

פגישת תיאום ראשוני עם המשרד להגנת
הסביבה

15.11.2020

כביש החולות- רקע תכנוני

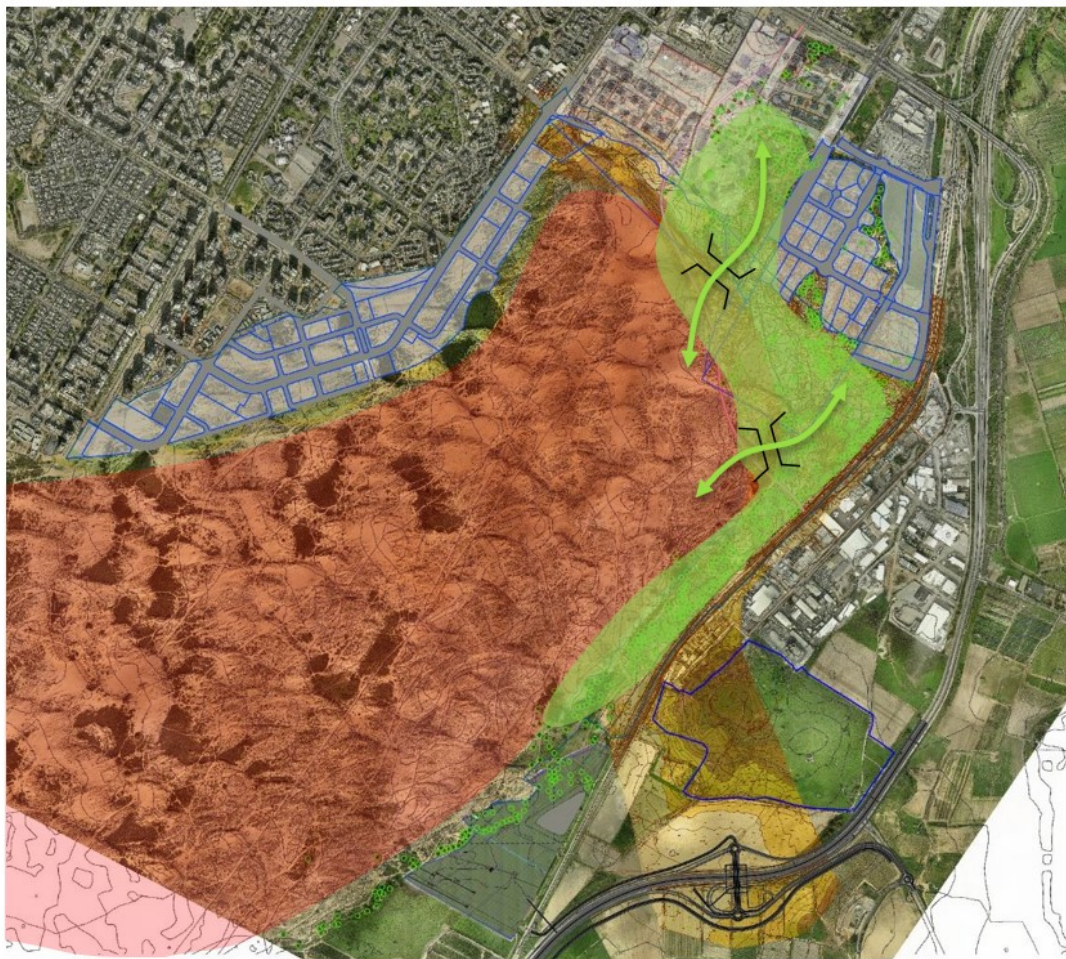
תכנית מתאר כוללת בהכנה (026-0528-603)



מטרת הכביש

- כביש החולות מתוכנן בדרום-מזרח אשדוד
- חיבור למערכת הארצית לטובת תושבי העיר אשדוד ככלל ודרום העיר בפרט
- הצורך בחיבור דרומי לעיר אשדוד - מגיע מניתוח תנועת שובצע בתוכנית מתאר של אשדוד
- נבחנו חיבורים לשני מחלפים על כביש 4 - מחלף "עד הלום", מחלף "אמונים" (מחלף עתידי מדרום)

כביש החולות עקרונות התכנון



- היצמדות לאזורים מפותחים ולתשתיות קיימות ומתוכננות
- דרך מוטת תח"צ
- חתכי כבישים בעלי רוחב מינימאלי נדרש
- התחשבות בגבהים קיימים
- שמירה על רצף שטחים פתוחים בין העיר לדיונה
- שמירת מירבית על שטחי הדיונה הגדולה והחולות
- שמירה על מירב עצים הראויים לשימור לרבות שדרת השקמים וחורשות

כביש החולות מקבצי חלופות

- **מקבץ חלופת החולות- חיבור שדרות תל חי/שדרות יצחק רבין למחלף אמונים עתידי**

מעבר בשטח החולות

מעבר תת קרקעי לשמירה של רצף שטחים פתוחים

- **מקבץ חלופה דרומית - חיבור צומת אלטלנה למחלף אמונים עתידי**

מעבר מדרום לרובע מיוחד

מעבר עילי להולכי רגל לשמירת קישוריות

מעבר מדרום לרובע היי-טק בתואי פנוי מעצים ככל הניתן

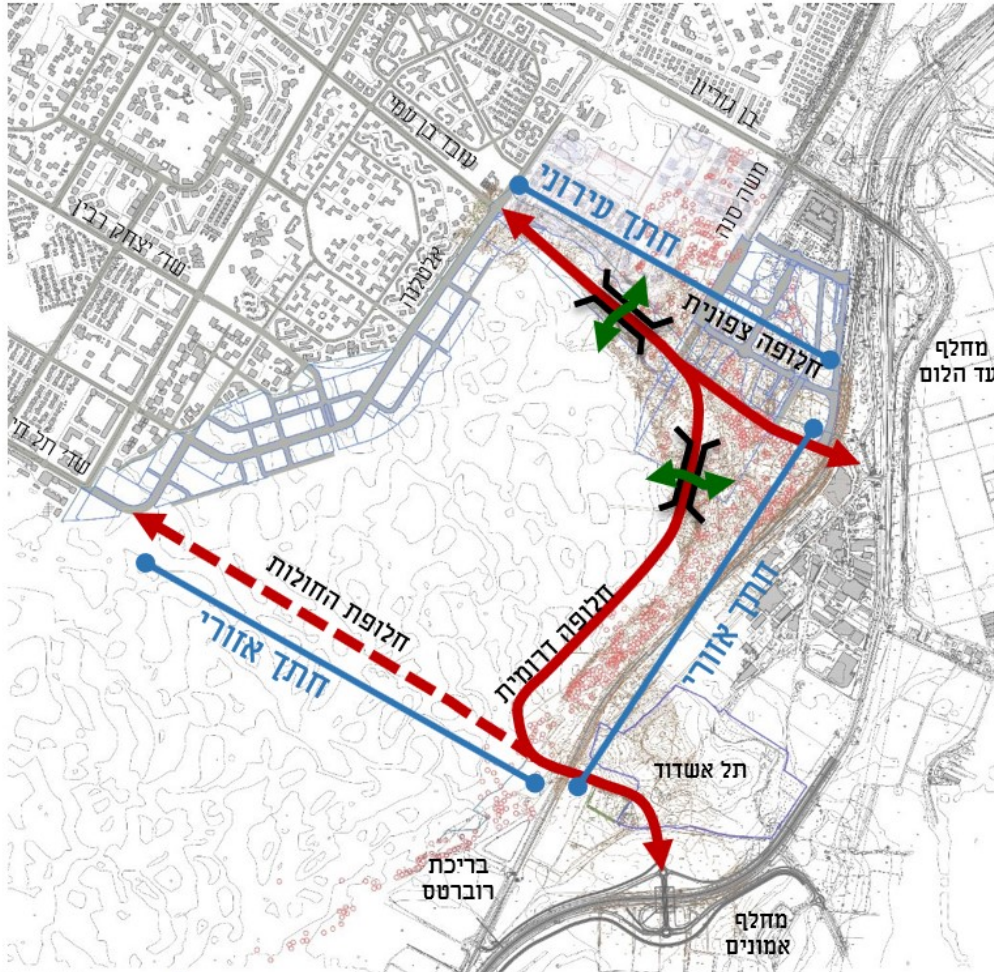
מעבר לאורך הרכבת

- **מקבץ חלופה צפונית - חיבור צומת אלטלנה למחלף עד הלום**

מעבר מדרום לרובע מיוחד

מעבר עילי להולכי רגל לשמירת קישוריות

חיבור לרחוב היי-טק - התאמה לחתך מוצע



מקרא
תוואי דרך עירוני למקבץ חלופות
תחום חיפוש שיקום/חפירה ומילוי-
אזור לחיפוש מעבר אקולוגי

כביש החולות חלופות

